



ОГАУК «Центр по охране памятников»

634050, г. Томск, пер. Батенькова, 3
тел. (382-2) 51-50-45, факс (382-2) 51-20-24
e-mail: pam@mem.tomsk.gov.ru, <http://memorials.tomsk.ru>

Лицензия Министерства культуры Российской Федерации № МКРФ 04145 от 04.04.2017 г.
СРО Ассоциация «Томское проектное объединение» СРО-П-023-10092009, ИНН 7017228743

Заказчик – ООО «Камелот-А»

**Объект культурного наследия регионального значения
«Доходный дом А. Соболевой, кон. XIX в.» расположенный по
адресу: Томская область, г. Томск, пр. Ленина, 89**

ПРОЕКТ УСТАНОВКИ ИНФОРМАЦИОННОЙ НАДПИСИ И ОБОЗНАЧЕНИЯ

Начальник ОГАУК
«Центр по охране памятников»

Архитектор 2-й категории
ОГАУК «Центр по охране памятников»



А.И. Зайцева

К.Е. Верховая

Комитет по охране объектов культурного наследия Томской области

СОГЛАСОВАНО

исх. № 0083/01-08
от "16" 09 2021 года

2021

СОДЕРЖАНИЕ

Наименование	Стр.
Содержание	3
Раздел 1. Общие сведения об объекте культурного наследия	4
Раздел 2. Эскизное предложение информационной надписи и обозначения	4
Раздел 3. Технические характеристики информационной надписи и обозначения	5
Раздел 4. Описание метода крепления информационной надписи и обозначения	6
Приложение №1. Схема установки и место расположения информационной надписи	8
Приложение №2. Чертеж пластины	9

Р. 1. ОБЩИЕ СВЕДЕНИЯ ОБ ОБЪЕКТЕ КУЛЬТУРНОГО НАСЛЕДИЯ

Категория объекта культурного наследия – объект культурного наследия регионального значения

Наименование объекта культурного наследия: Доходный дом А. Соболевой, кон. XIX в.

Вид объекта – памятник

Дата постановки на государственную охрану – 22.12.1993 г.

Сведения о пользователе – ООО «Камелот-А»

Регистрационный номер в едином государственном реестре объектов культурного наследия (памятников истории и культуры) народов Российской Федерации: 701510306440005

Сведения о ранее установленных информационных надписях и обозначениях – не установлены

Р. 2. ЭСКИЗНОЕ ПРЕДЛОЖЕНИЕ ИНФОРМАЦИОННОЙ НАДПИСИ И ОБОЗНАЧЕНИЯ

Крепление доски осуществляется на главном (западном) фасаде здания в простенке между третьей и четвертой осью оконного проема в уровне первого этажа по адресу: пр. Ленина, 89, выходящем на проспект Ленина с высокой проходимостью.

Информационная надпись и обозначения представляют собой горизонтально ориентированную прямоугольную пластину размером 650x500 мм с размещенным на ней гербом Томской области и текстовой информацией следующего содержания:

- статус объекта культурного наследия;
- наименование объекта культурного наследия и информация о периоде строительства;
- слова «Охраняется государством»;
- регистрационный номер ЕГРН.

Цветовая гамма – фон светло-серый, обрамление и герб темно-серые, буквы черные.

Размеры – 650x500 мм.

Ориентация – горизонтальная

Размеры шрифта:

- Слова «Объект культурного наследия регионального значения» - 72 п.
- Наименование объекта культурного наследия – 120 п.
- Слова «Охраняется государством» - 72 п.
- Слова «Регистрационный номер 701510306440005» – 72 п.

Эскиз:



Р. 3. ТЕХНИЧЕСКИЕ ХАРАКТЕРИСТИКИ ИНФОРМАЦИОННОЙ НАДПИСИ И ОБОЗНАЧЕНИЯ

Информационная доска представляет собой цельнолитую пластину из нержавеющей стали. Надписи и графическое изображение наносятся методом химического травления (гравировка).

Материал – нержавеющая сталь.

Покрытие – гравировка.

Толщина – 2 мм.

Вес – 5,1 кг

Р. 4. ОПИСАНИЕ МЕТОДА КРЕПЛЕНИЯ ИНФОРМАЦИОННОЙ НАДПИСИ И ОБОЗНАЧЕНИЯ

Крепление доски осуществляется с помощью саморезов по углам каркаса.

Крепежный элемент – саморез с пластиковым дюбелем для крепления к кирпичным поверхностям.

Охранная доска с габаритами 650x500x2 мм, выполняется из нержавеющей стали.

Вес таблички составляет 5,1 кг, выполняется из нержавеющей стали по ГОСТ ГОСТ 5632-2014.

Крепление таблички выполняется к кирпичной стене 4-мя саморезами с пластиковыми дюбелями, устанавливаемые в сверленные отверстия. Саморез, рассчитываем на срез по СП 16.13330.2017 «Стальные конструкции».

Расчетная нагрузка от веса таблички равна:

$$N = 5,1 * \gamma_f = 5,1 * 1,1 = 5,61 \approx 5,6 \text{ кг}$$

где

γ_f - коэффициент надежности по нагрузке для металлических конструкций, в которых усилия от собственного веса превышает 50% общих усилий по СП 20.13330.2016 «Нагрузки и воздействия».

Расчетная нагрузка среза на 1 шуруп равна:

$$N_{b,min} = N/n = 5,6/4 = 1,4 \text{ кг}$$

где

n-количество саморезов в соединении.

Тогда требуемое площади сечения стержня шурупа самореза определяем по формуле:

$$A_b^{TP} = N_{b,min} / (R_{bs} * n_s * \gamma_b * \gamma_c) = 1,4 / (400 * 1 * 1 * 0,9) = 8,89$$

где

$R_{bs} = 400 \text{ кгс/см}^2$ – расчетные сопротивления соединения из обыкновенной стали срезом;

$n_s = 1$ – число расчетных срезов одного самореза;

$\gamma_b = 0,9$ – коэффициент условий работы;

$\gamma_c = 1$ – коэффициент условий работы соединений.

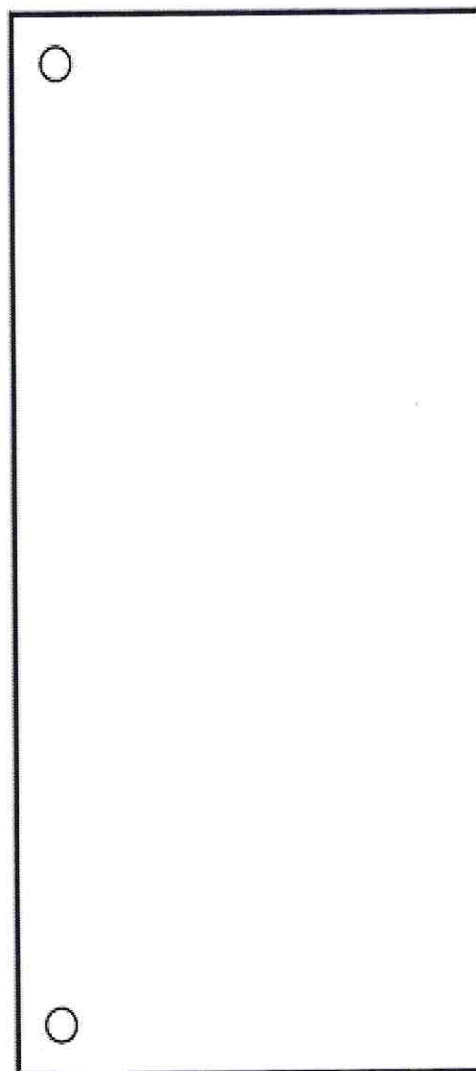
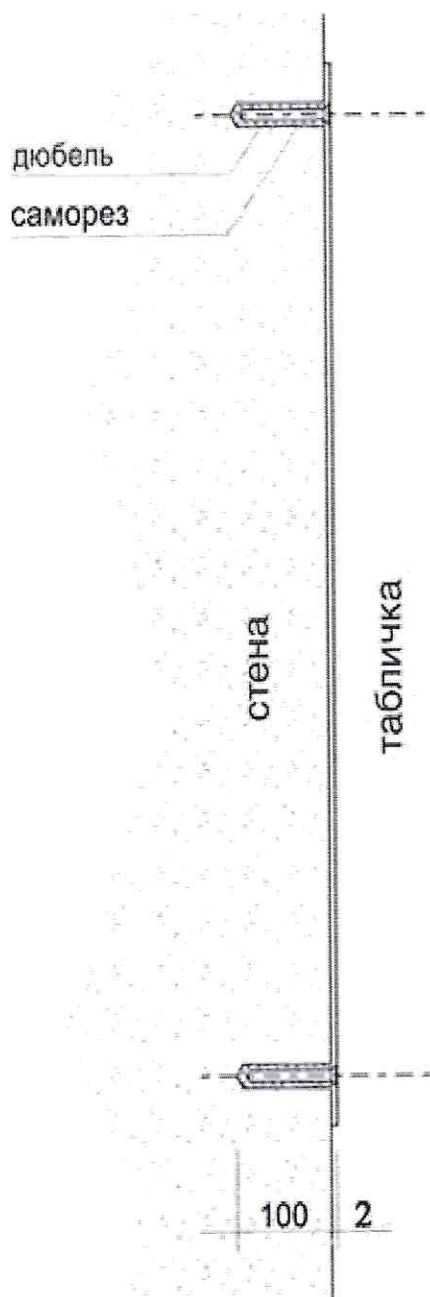
Требуемый диаметр стержня самореза равен:

$$d_b^{TP} = (4 * A_b^{TP} / \pi)^{0,5} = 2,64 \approx 3$$

Конструктивно принимаем – саморез 5x30 по таблице 2 ГОСТ 11652-80.

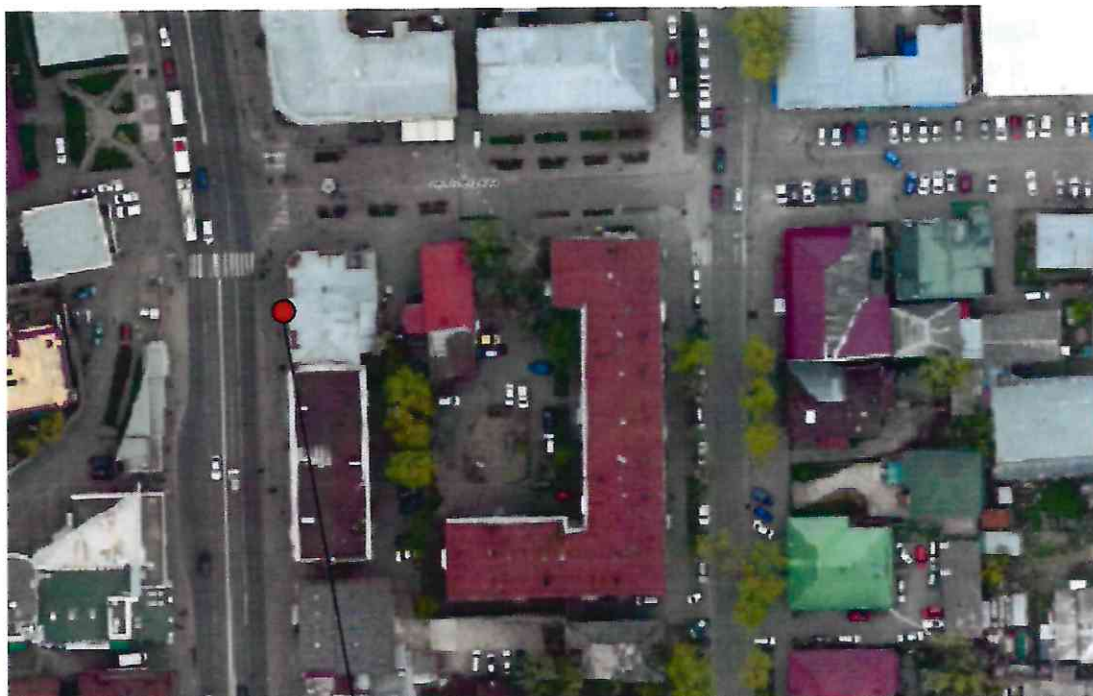
Таким образом, несущая способность (прочность) крепления таблички к стене здания обеспечена со значительным запасом по надежности, а само крепление исключает возможность повреждения и разрушения стены здания.

Эскиз крепления:



Приложение №1
к проекту информационной надписи и обозначения
объекта культурного наследия регионального значения
«Доходный дом А. Соболевой, кон. XIX в.» расположенный
по адресу: Томская область, г. Томск, пр. Ленина, 89

**СХЕМА УСТАНОВКИ И МЕСТО РАСПОЛОЖЕНИЯ
ИНФОРМАЦИОННОЙ НАДПИСИ**



Место расположения
информационной надписи



Место расположения
информационной надписи

Приложение №2
к проекту информационной надписи и обозначения
объекта культурного наследия регионального значения
«Доходный дом А. Соболевой, кон. XIX в.» расположенный
по адресу: Томская область, г. Томск, пр. Ленина, 89

ЧЕРТЕЖ ПЛАСТИНЫ

