



ОГАУК «Центр по охране памятников»

634050, г. Томск, пер. Батенькова, 3
тел. (382-2) 51-50-45, факс (382-2) 51-20-24
e-mail: pam@mem.tomsk.gov.ru, <http://memorials.tomsk.ru>

Лицензия Министерства культуры Российской Федерации № МКРФ 04145 от 04.04.2017 г.
СРО Ассоциация «Томское проектное объединение» СРО-П-023-10092009, ИНН 7017228743

Заказчик – Федеральное государственное автономное образовательное учреждение высшего образования «Национальный исследовательский Томский государственный университет»

**Объект культурного наследия регионального значения
«Общежитие студентов университета, 1885, арх. П.П. Наранович,
капитальное переустройство с изменением фасадов - 1910-е гг.»,
расположенный по адресу: Томская область, г. Томск,
пр. Ленина, 34**

**ПРОЕКТ УСТАНОВКИ ИНФОРМАЦИОННОЙ НАДПИСИ
И ОБОЗНАЧЕНИЯ**



ОГАУК «Центр по охране памятников»

634050, г. Томск, пер. Батенькова, 3
тел. (382-2) 51-50-45, факс (382-2) 51-20-24
e-mail: pam@mem.tomsk.gov.ru, <http://memorials.tomsk.ru>

Лицензия Министерства культуры Российской Федерации № МКРФ 04145 от 04.04.2017 г.
СРО Ассоциация «Томское проектное объединение» СРО-П-023-10092009, ИНН 7017228743

Заказчик – Федеральное государственное автономное образовательное учреждение высшего образования «Национальный исследовательский Томский государственный университет»

**Объект культурного наследия регионального значения
«Общежитие студентов университета, 1885, арх. П.П. Наранович,
капитальное переустройство с изменением фасадов - 1910-е гг.»,
расположенный по адресу: Томская область, г. Томск,
пр. Ленина, 34**

ПРОЕКТ УСТАНОВКИ ИНФОРМАЦИОННОЙ НАДПИСИ И ОБОЗНАЧЕНИЯ

И.о. начальник а ОГАУК
«Центр по охране памятников»

Н.Ф. Баранова

Архитектор 2-й категории
ОГАУК «Центр по охране памятников»

К.Е. Верховая

СОДЕРЖАНИЕ

Наименование	Стр.
Содержание	3
Раздел 1. Общие сведения об объекте культурного наследия	4
Раздел 2. Эскизное предложение информационной надписи и обозначения	4
Раздел 3. Технические характеристики информационной надписи и обозначения	5
Раздел 4. Описание метода крепления информационной надписи и обозначения	6
Приложение №1. Схема установки и место расположения информационной надписи	8
Приложение №2. Чертеж пластины	9

Р. 1. ОБЩИЕ СВЕДЕНИЯ ОБ ОБЪЕКТЕ КУЛЬТУРНОГО НАСЛЕДИЯ

Категория объекта культурного наследия – объект культурного наследия регионального значения.

Наименование объекта культурного наследия: Общежитие студентов университета, 1885, арх. П.П. Наранович, капитальное переустройство с изменением фасадов - 1910-е гг.

Вид объекта – памятник

Дата постановки на государственную охрану – 22.12.1993 г.

Сведения о пользователе – Федеральное государственное автономное образовательное учреждение высшего образования «Национальный исследовательский Томский государственный университет».

Регистрационный номер в едином государственном реестре объектов культурного наследия (памятников истории и культуры) народов Российской Федерации:

721410022390005

Сведения о ранее установленных информационных надписях и обозначениях – установлена табличка не соответствующая содержанию информационных надписей и обозначений на объектах культурного наследия (памятниках истории и культуры) народов Российской Федерации и требованиям к составу проектов установки и содержания информационных надписей и обозначений, на основании которых осуществляется такая установка, утвержденным постановлением Правительства Российской Федерации от 10 сентября 2019 г. N 1178 "Об утверждении Правил установки информационных надписей и обозначений на объекты культурного наследия (памятники истории и культуры) народов Российской Федерации, содержания этих информационных надписей и обозначений, а также требований к составу проектов установки и содержания информационных надписей и обозначений, на основании которых осуществляется такая установка".

Р. 2. ЭСКИЗНОЕ ПРЕДЛОЖЕНИЕ ИНФОРМАЦИОННОЙ НАДПИСИ И ОБОЗНАЧЕНИЯ

Крепление доски осуществляется на главном (восточном) фасаде здания на центральном ризалите с левой стороны в уровне первого этажа по адресу: пр. Ленина, 34, выходящем на проспект Ленина с высокой проходимостью.

Информационная надпись и обозначения представляют собой горизонтально ориентированную прямоугольную пластину размером 650x500 мм с размещенным на ней гербом Томской области и текстовой информацией следующего содержания:

— статус объекта культурного наследия;

- наименование объекта культурного наследия и информация о периоде строительства;
- слова «Охраняется государством»;
- регистрационный номер ЕГРН.

Цветовая гамма – фон светло-серый, обрамление и герб темно-серые, буквы черные.

Размеры – 650x500 мм.

Ориентация – горизонтальная

Размеры шрифта:

- Слова «Объект культурного наследия регионального значения» - 65 п.
- Наименование объекта культурного наследия – 95 п.
- Слова «Охраняется государством» - 65 п
- Слова «Регистрационный номер 701510306440005» – 65 п.

Эскиз:



Р. 3. ТЕХНИЧЕСКИЕ ХАРАКТЕРИСТИКИ ИНФОРМАЦИОННОЙ НАДПИСИ И ОБОЗНАЧЕНИЯ

Информационная доска представляет собой цельнолитую пластину из нержавеющей стали. Надписи и графическое изображение наносятся методом химического травления (гравировка).

Материал – нержавеющая сталь.

Покрытие – гравировка.

Толщина – 2 мм.

Вес – 5,1 кг

Р. 4. ОПИСАНИЕ МЕТОДА КРЕПЛЕНИЯ ИНФОРМАЦИОННОЙ НАДПИСИ И ОБОЗНАЧЕНИЯ

Крепление доски осуществляется с помощью саморезов по углам каркаса.

Крепежный элемент – саморез с пластиковым дюбелем для крепления к кирпичным поверхностям.

Охранная доска с габаритами 650x500x2 мм, выполняется из нержавеющей стали.

Вес таблички составляет 5,1 кг, выполняется из нержавеющей стали по ГОСТ ГОСТ 5632-2014.

Крепление таблички выполняется к кирпичной стене 4-мя саморезами с пластиковыми дюбелями, устанавливаемые в сверленные отверстия. Саморез, рассчитываем на срез по СП 16.13330.2017 «Стальные конструкции».

Расчетная нагрузка от веса таблички равна:

$$N = 5,1 * \gamma_f = 5,1 * 1,1 = 5,61 \approx 5,6 \text{ кг}$$

где

γ_f - коэффициент надежности по нагрузке для металлических конструкций, в которых усилия от собственного веса превышает 50% общих усилий по СП 20.13330.2016 «Нагрузки и воздействия».

Расчетная нагрузка среза на 1 шуруп равна:

$$N_{b,min} = N/n = 5,6/4 = 1,4 \text{ кг}$$

где

n-количество саморезов в соединении.

Тогда требуемое площади сечения стержня шурупа самореза определяем по формуле:

$$A_b^{TP} = N_{b,min} / (R_{bs} * n_s * \gamma_b * \gamma_c) = 1,4 / (400 * 1 * 1 * 0,9) = 8,89$$

где

$R_{bs} = 400 \text{ кгс/см}^2$ – расчетные сопротивления соединения из обыкновенной стали срезу;

$n_s=1$ – число расчетных срезов одного самореза;

$\gamma_b=0,9$ – коэффициент условий работы;

$\gamma_c=1$ – коэффициент условий работы соединений.

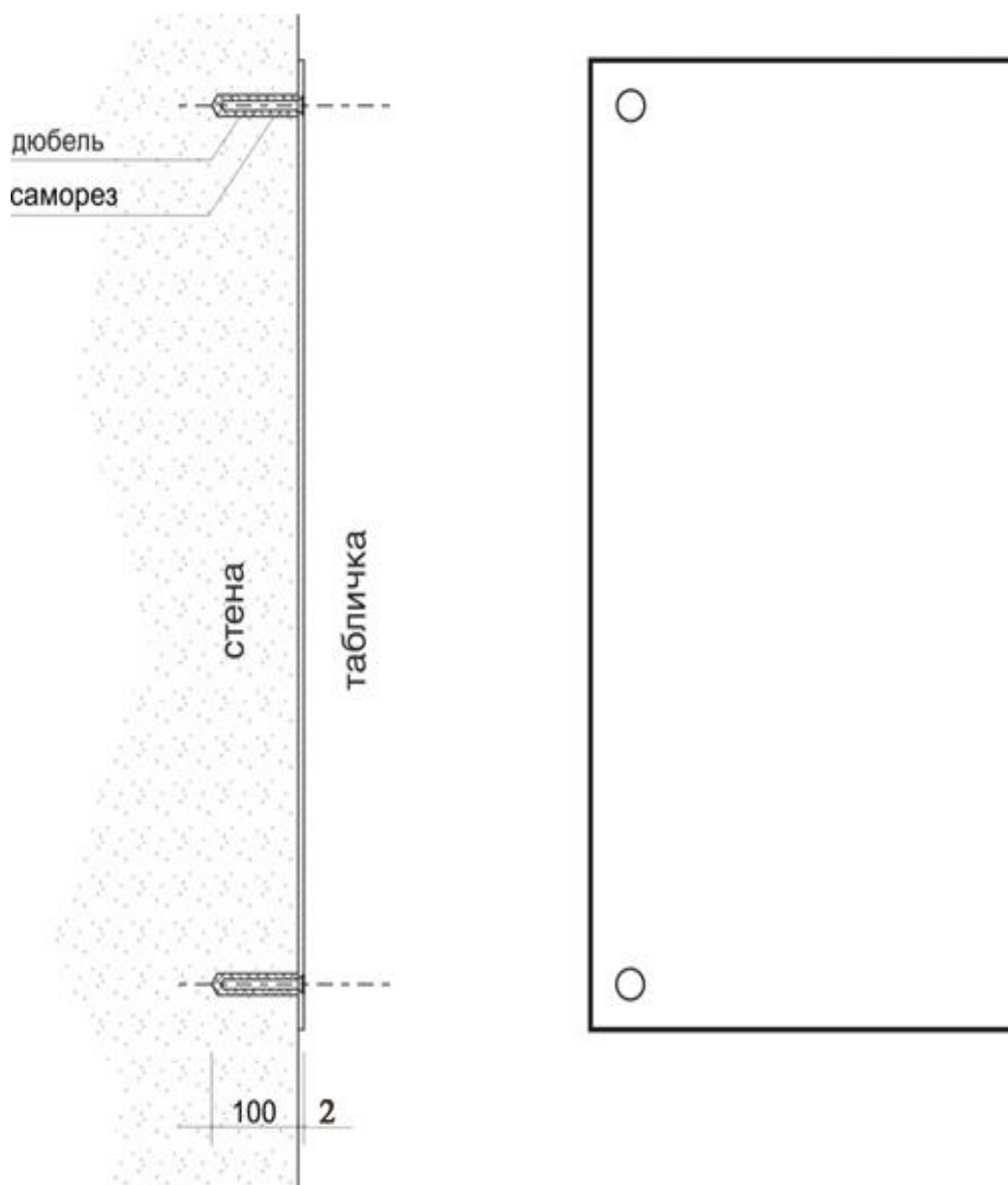
Требуемый диаметр стержня самореза равен:

$$d_b^{TP}=(4 \cdot A_b^{TP}/\pi)^{0.5}=2.64 \approx 3$$

Конструктивно принимаем – саморез 5x30 по таблице 2 ГОСТ 11652-80.

Таким образом, несущая способность (прочность) крепления таблички к стене здания обеспечена со значительным запасом по надежности, а само крепление исключает возможность повреждения и разрушения стены здания.

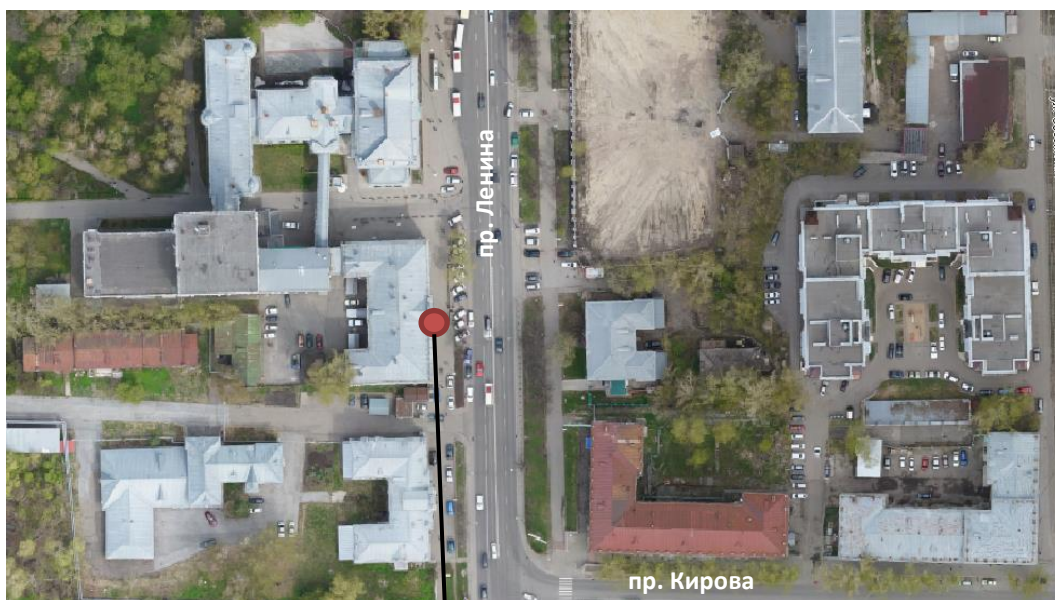
Эскиз крепления:



Приложение №1

к проекту информационной надписи и обозначения
объекта культурного наследия регионального значения
«Общежитие студентов университета, 1885, арх. П.П. Наранович,
капитальное переустройство с изменением фасадов - 1910-е гг.»,
расположенный по адресу: Томская область, г. Томск, пр. Ленина, 34

**СХЕМА УСТАНОВКИ И МЕСТО РАСПОЛОЖЕНИЯ
ИНФОРМАЦИОННОЙ НАДПИСИ**



Место расположения информационной надписи



Место расположения информационной надписи

Приложение №2
к проекту информационной надписи и обозначения
объекта культурного наследия регионального значения
«Общежитие студентов университета, 1885, арх. П.П. Наранович,
капитальное переустройство с изменением фасадов - 1910-е гг.»,
расположенный по адресу: Томская область, г. Томск, пр. Ленина, 34

ЧЕРТЕЖ ПЛАСТИНЫ

