



КОМИТЕТ ПО ОХРАНЕ ОБЪЕКТОВ КУЛЬТУРНОГО НАСЛЕДИЯ ТОМСКОЙ ОБЛАСТИ

ПРИКАЗ

17.05.2019

№ 0066/01-07

Об утверждении предмета охраны объекта культурного наследия
регионального значения «Дом жилой», нач. XX в. (г. Томск)

Руководствуясь Федеральным законом от 25.06.2002 № 73-ФЗ «Об объектах культурного наследия (памятниках истории и культуры) народов Российской Федерации»; Законом Томской области от 06.09.2016 № 98-ОЗ «Об объектах культурного наследия (памятниках истории и культуры) Томской области»; приказом Министерства культуры Российской Федерации от 13.01.2016 № 28 «Об утверждении Порядка определения предмета охраны объекта культурного наследия, включенного в единый государственный реестр объектов культурного наследия (памятников истории и культуры) народов Российской Федерации в соответствии со статьей 64 Федерального закона от 25 июня 2002 г. № 73-ФЗ «Об объектах культурного наследия (памятниках истории и культуры) народов Российской Федерации»; подпунктом г) пункта 8) части 9 главы 2 Положения о Комитете по охране объектов культурного наследия Томской области, утвержденного постановлением Губернатора Томской области от 29.04.2016 № 37,

ПРИКАЗЫВАЮ:

1. Утвердить предмет охраны объекта культурного наследия регионального значения «Дом жилой», нач. XX в., расположенного по адресу (местонахождение): Томская область, г. Томск, Татарская улица, 16, угол Безымянный переулок, 2, согласно приложению к настоящему приказу.

2. Контроль за исполнением настоящего приказа возложить на председателя Комитета по охране объектов культурного наследия Томской области.

Председатель комитета

Е.В. Перетягина



Предмет охраны объекта культурного наследия регионального значения
«Дом жилой», нач. XX в., расположенного по адресу (местонахождение):
Томская область, г. Томск, Татарская улица, 16, угол Безымянный переулок, 2

1. Градостроительные характеристики:

1.1. Местоположение здания в планировочной структуре исторически сложившейся части города по ул. Татарской, в границах исторического района «Заисточье» (Татарская слобода). Угловое расположение объекта на пересечении ул. Татарской и пер. Безымянного, в зоне градостроительного окружения объектов культурного наследия (ул. Татарская, 9, 11, 20, 22, 24). Расположение здания главным фасадом по ул. Татарской, боковым – по пер. Безымянному. Формирование строчки исторической застройки улиц.

1.2. Габариты здания на дату строительства 1900 г. и его силуэт, акцентированный по основному объему четырехгранным чешуйчатым куполом со шпилем, по главному фасаду – высоким фигурным аттиком, по боковым фасадам – прямоугольными аттиками ризалитов. Объем входного тамбура акцентирован небольшой главкой луковичной формы.

1.3. Главный жилой дом большой усадьбы. Расположение в среде 2-х этажной, преимущественно деревянной застройки.

1.4. Беспрепятственное визуальное восприятие объекта в сложившейся исторической застройке. Секторы и направления видовых раскрытий здания при его восприятии с ул. Татарской, пер. Безымянного и дворовой территории усадьбы.

1.5. Характер исторического ограждения территории.

2. Объемно-пространственная композиция здания на дату строительства 1900 г. (без поздних пристроек).

Двухэтажное кирпичное здание с подвалом. Форма плана сложной конфигурации, вытянутая в глубину квартала (вдоль пер. Безымянного). Здание сформировано из разных по этажности и высоте объемов (дворовой 2-х этажный объем решен со сбивкой высоты по уровню карниза, юго-восточная часть здания решена двумя одноэтажными объемами). Высотные отметки по карнизам всех объемов здания, купола, парапета и аттика.

3. Конфигурация (форма) крыши: основного объема – вальмовая, одноэтажного дворового объема – односкатная, входного тамбура – четырехскатная криволинейная. Купол его форма (четырёхгранная криволинейная), габаритные размеры и конструкция. Материал и вид кровельного покрытия основного объема и пристроек (включая главку) – листового металл с окраской. Первоначальный вид покрытия купола – металлическое, «чешуйчатое». Высотные отметки по коньку, карнизу, куполу здания. Слуховые окна с двухскатной крышей, расположенные со стороны дворовых фасадов. Местоположение и первоначальный вид водосточных труб.

4. Композиция и архитектурно-художественное оформление фасадов здания на дату строительства 1900 г., выполненных в стиле эклектика:

4.1. Главный (западный) фасад симметричной композиции, решен в 7 осей окон, центральная композиционная ось акцентирована ризалитом в 3 оси окон с балконом в уровне 2-этажа и аттиком в уровне крыши. Боковой (северный) фасад фронтальной композиции, решен в 10 осей окон, 4 композиционные оси акцентированы слабо выступающими ризалитами с аттиками в уровне крыши и балконами по 7-й и 10-й осям. Боковой (южный) фасад решен: левая выступающая часть – в 5 осей окон, 1-я и 4-я оси

акцентированы ризалитами с аттиками в уровне крыши, 5-я ось более низкого по высоте дворового объема фиксирует местоположение лестничного блока и входного тамбура. Правая часть основного объема решена в 5 осей проемов с ризалитом по крайней оси, фасад одноэтажной части решен в 2 оси окон. Торец восточного фасада здания «глухой» решен в 1 ось дверного проема с лестничной площадкой в уровне 2-го этажа (по центральной оси). Первоначальный вид восточного фасада основного объема, решенного в 2 оси окон (2 этаж) с выступающим фасадом одноэтажной пристройки.

4.2. Местоположение, форма и габариты основных входов: парадный вход – крупный арочный проем, расположенный по оси западного фасада одноэтажного объема входного тамбура. Проемы балконных дверей уличных фасадов – арочные, дверной проем торцевого фасада – лучковый с остекленной фрамугой. Местоположение первоначальных входов в подвал.

4.3. Местоположение, форма и габариты оконных проемов: окна 2-го этажа основного объема и окно тамбура – арочные, остальные окна лучковой формы разных типоразмеров (форма оконных проемов 1-го этажа уличных фасадов приближена к прямоугольной). Пряжки окон подвала.

4.4. Элементы декоративного оформления уличных фасадов и бокового (южного) фасада основного объема (с применением фигурного кирпича и деталей из песчаника). Массивный цоколь с профильным поясом, базами пилястр и простым обрамлением оконных проемов. Руст стен 1-го этажа, оформление оконных проемов нишами, подоконными карнизами, филенками, декор оконных проемов с веерной рустовкой и замковыми камнями призматической формы из песчаника. Филенки в оконных простенках 1-го этажа южного фасада и их ступенчатый декор. Широкий профильный междуэтажный пояс с прямоугольными филенками. Обрамление арочных окон 2-го этажа (профильный декор перемычки и пяты, замковый камень из песчаника, прямоугольные филенки под оконными проемами). Пилястры, расположенные в оконных простенках 2-го этажа и по углам ризалитов и их декор (все виды филенок, руст, профильные пояса). Полуколонны 3/4, обрамляющие центральный проем выхода на балкон главного фасада и их декор. Профильный карниз с плитами песчаника в конструкции, декоративная кладка фриза с филенками криволинейной и круглой формы, фигурные кронштейны из песчаника (по осям пилястр ризалитов главного и северного фасадов основного объема). Три балкона, расположенные на ризалитах главного и северного фасадов с металлическим кованым ограждением ажурного рисунка (балкон главного фасада более крупный на массивных фигурных кронштейнах из песчаника). Аналогичное ограждение лестничной площадки торцевого фасада. Прямоугольные кирпичные аттики и их декор (угловые столбы, профильный карниз, база, прямоугольные филенки). Высокий фигурный аттик главного фасада на прямоугольном основании с арочным завершением «на плечиках» и его декор. Деревянные элементы декора купола (навершие квадратной формы, профильный карниз с обшивкой, фигурные кронштейны). Декор пристройки входного тамбура: массивный цоколь с профильным поясом, скошенный руст угловых лопаток, обрамление дверного проема (профильный декор перемычки, полуколонны с капителью и базой), обрамление оконного проема (ниша, прямоугольные филенки и аналогичный декор обрамления). Декоративное оформление дворовых фасадов: профильный карниз с плитами песчаника в конструкции, фризовый и междуэтажные профильные пояса, пилястры, цоколь.

5. Материал и характер обработки фасадных поверхностей на дату строительства 1900 г. Лицевая кирпичная кладка стен с применением профильного кирпича и декоративными элементами из песчаника.

6. Колористическое решение фасадов здания на дату строительства 1900 г., основанное на материалах историко-архивных изысканий и результатах натуральных исследований. Цветовая гамма, основанная на сочетании натурального цвета старого

кирпича и светло-желтого цвета песчаника, элементов с оштукатуренной и окрашенной поверхностью. Цветовое решение кровли, оконных и дверных заполнений, балконов с металлическим ограждением.

7. Первоначальный вид заполнения оконных и наружных дверных проемов (в том числе двери парадного входа с остекленной арочной фрамугой). Двери дворового фасада (2 этаж) – однопольные, филенчатые с остекленной лучковой фрамугой. Внутренние двери – деревянные филенчатые лучковые одно-, двухпольные с коробкой.

8. Пространственно-планировочная структура интерьеров здания в габаритах капитальных несущих конструкций стен и перекрытий на дату строительства 1900 г., включая местоположение и первоначальные габариты дверных проемов всех помещений здания. Планировочная структура здания анфиладного типа с большими зальными помещениями. Местоположение входного узла – со стороны бокового (южного) фасада.

9. Конструктивные элементы здания на дату строительства 1900 г. Фундамент из бутового камня, стены из красного глиняного кирпича на известково-песчаном растворе, перекрытия деревянные по балкам, в отдельных помещениях – кирпичные своды по металлическим балкам. Конструкция балконов – кирпичные своды по металлическим балкам.

10. Местоположение и габариты лестницы на дату строительства 1900 г. в центральной части здания, по оси входного тамбура.

11. Архитектурно-художественное оформление интерьеров на дату строительства 1900 г. Материал, фактура, тип и характер оформления интерьеров. Профильные потолочно-стеновые тяги с лепным декором растительного орнамента, лепной декор растительного орнамента на потолках, все виды потолочных розеток с лепным декором растительного орнамента. Профильный штукатурный декор откосов оконных и дверных проемов.

Приложение к Предмету охраны объекта культурного наследия регионального значения, утвержденному приказом Комитета по охране объектов культурного наследия Томской области от 17.05.2019 № 0066/01-07

**Фотографические изображения предмета охраны
объекта культурного наследия регионального значения
«Дом жилой», нач. XX в.,
расположенного по адресу: г. Томск, ул. Татарская, 16**

Автор снимков: архитектор I категории отдела научного учета ОКН (памятников истории и культуры) ОГАУК "Центр по охране памятников" Лырова Е.В., дата съемки: 26.10.2018 г.



Видовая точка № 1. Главный фасад здания по ул. Татарской



Видовая точка № 2. Общий вид здания с юго-западной стороны



Видовая точка № 3. Атик главного (западного) фасада



Видовая точка № 4.
Балкон главного (западного) фасада.



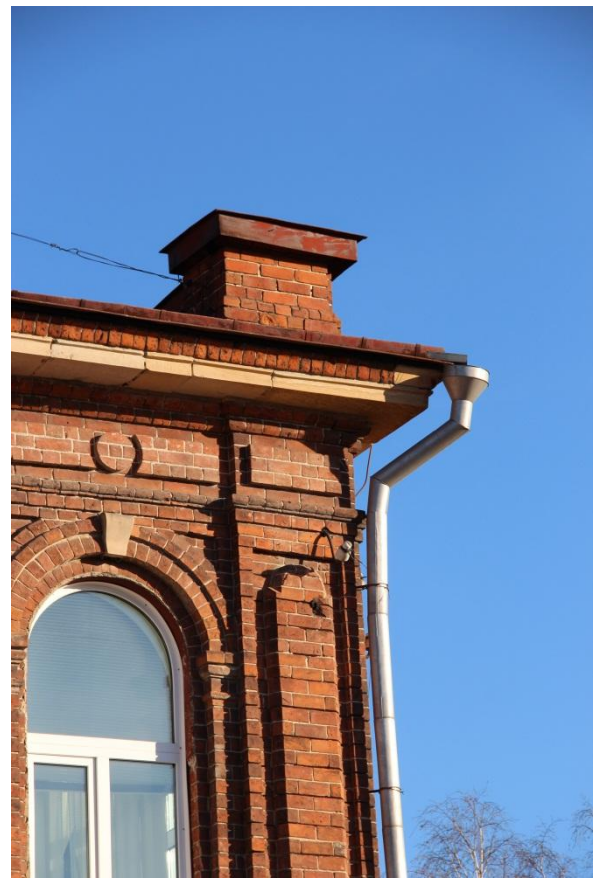
Видовая точка № 5.
Окно первого этажа главного (западного) фасада.



Видовая точка № 6. Южный фасад здания.



Видовая точка № 7.
Главный вход в здание.



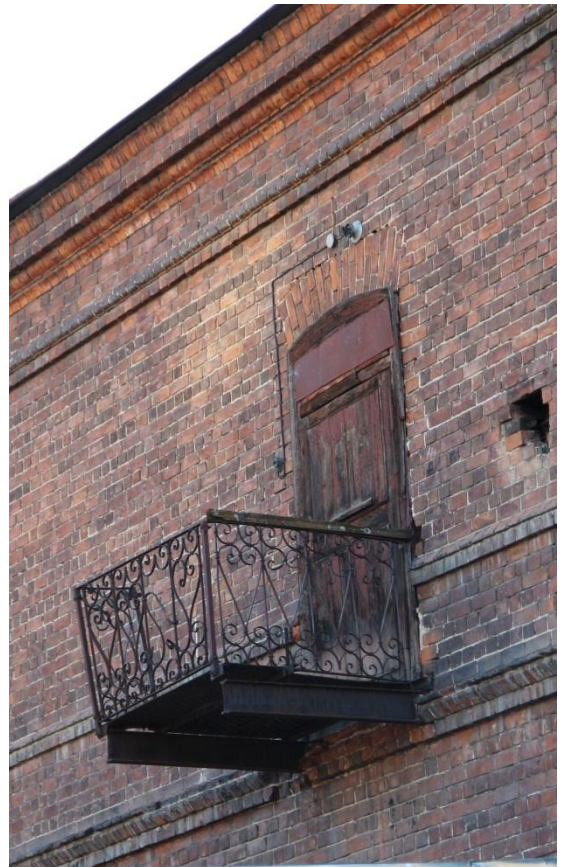
Видовая точка № 8.
Фрагмент главного (западного) фасада.



Видовая точка № 9. Северный фасад здания.



Видовая точка № 10.
Балкон северного фасада.



Видовая точка № 11.
Балкон восточного фасада.



Видовая точка № 12. Зальное помещение 2 этажа.



Видовая точка № 13. Фрагмент лепного декора растительного орнамента.



Видовая точка № 14. Декор потолка помещения 2 этажа.

Видовая точка № 15.
Фрагмент лепного декора. Розетка.

Видовые точки № 16-17.
Фрагменты лепного декора.



Видовая точка № 18. Декор потолка помещения 2 этажа.



Видовая точка № 19.
Фрагмент лепного декора. Розетка.



Видовая точка № 20.
Фрагмент лепного декора.



Видовая точка № 21.
Фрагмент лепного декора. Розетка.
(18.03.2002 г.)



Видовые точки № 22.
Фрагмент лепного декора. Розетка.
(18.03.2002 г.)



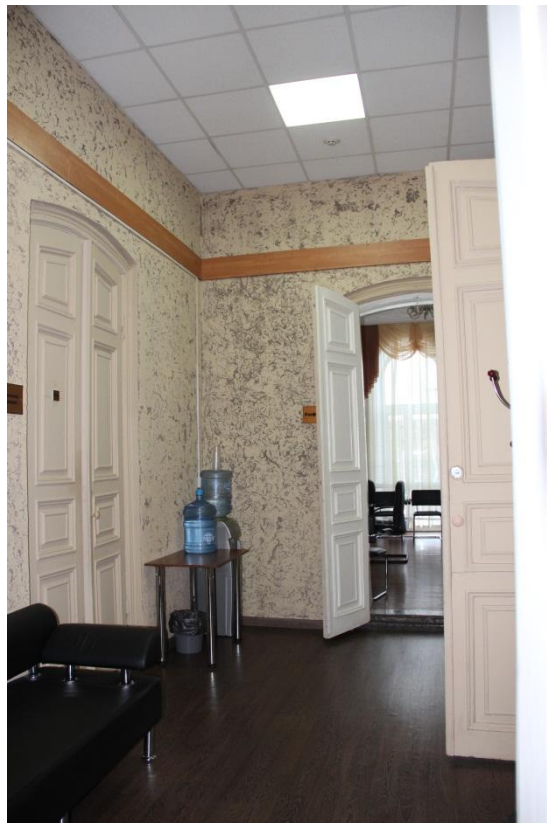
Видовая точка № 23.
Фрагмент лепного декора. Розетка.
(18.03.2002 г.)



Видовые точки № 24.
Фрагмент лепного декора. Розетка.
(18.03.2002 г.)



Видовая точка № 25.
Фрагмент помещения 2 этажа с
кирпичными сводами.



Видовые точки № 26.
Фрагмент холла 2 этажа.
Деревянные филенчатые двери.



Видовая точка № 27.
Деревянная филенчатая дверь.



Видовые точки № 28.
Деревянная филенчатая остекленная
дверь.