



ОГАУК «Центр по охране памятников»

634050, г. Томск, пер. Батенькова, 3
тел. (382-2) 51-50-45, факс (382-2) 51-20-24
e-mail: pam@mem.tomsk.gov.ru, <http://memorials.tomsk.ru>

Лицензия Министерства культуры Российской Федерации № МКРФ 04145 от 04.04.2017 г.
СРО Ассоциация «Томское проектное объединение» СРО-П-023-10092009, ИНН 7017228743

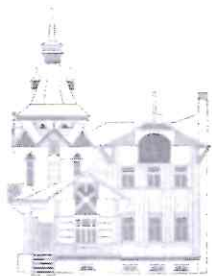
Заказчик – ФБУ «Администрация Обского БВП»

**Объект культурного наследия регионального значения
«2-х этажное кирпичное здание Б. управление по постройке
дорог» пер. пол. XIX в., расположенный по адресу: Томская
область, г. Томск, ул. К. Маркса, 20.**

ПРОЕКТ УСТАНОВКИ ИНФОРМАЦИОННОЙ НАДПИСИ И ОБОЗНАЧЕНИЯ

Комитет по охране объектов культурного наследия Томской области
СОГЛАСОВАНО
исх. № <u>0131/01-08</u>
от <u>"05"</u> <u>09</u> 20 <u>22</u> года

2022



ОГАУК «Центр по охране памятников»

634050, г. Томск, пер. Батенькова, 3
тел. (382-2) 51-50-45, факс (382-2) 51-20-24
e-mail: pam@mem.tomsk.gov.ru, <http://memorials.tomsk.ru>

Лицензия Министерства культуры Российской Федерации № МКРФ 04145 от 04.04.2017 г.
СРО Ассоциация «Томское проектное объединение» СРО-П-023-10092009, ИНН 7017228743

Заказчик – ФБУ «Администрация Обского БВП»

**Объект культурного наследия регионального значения
«2-х этажное кирпичное здание Б. управление по постройке
дорог» пер. пол. XIX в., расположенный по адресу: Томская
область, г. Томск, ул. К. Маркса, 20.**

ПРОЕКТ УСТАНОВКИ ИНФОРМАЦИОННОЙ НАДПИСИ И ОБОЗНАЧЕНИЯ

Начальник ОГАУК
«Центр по охране памятников»

Архитектор 1-й категории
ОГАУК «Центр по охране памятников»



Н.Ф. Баранова

А.Ю. Олейник

СОДЕРЖАНИЕ

Наименование	Стр.
Содержание	3
Раздел 1. Общие сведения об объекте культурного наследия	4
Раздел 2. Эскизное предложение информационной надписи и обозначения	4
Раздел 3. Технические характеристики информационной надписи и обозначения	5
Раздел 4. Описание метода крепления информационной надписи и обозначения	6
Приложение №1. Схема установки и место расположения информационной надписи	8
Приложение №2. Чертеж пластины	9

Р. 1. ОБЩИЕ СВЕДЕНИЯ ОБ ОБЪЕКТЕ КУЛЬТУРНОГО НАСЛЕДИЯ

Категория объекта культурного наследия – объект культурного наследия регионального значения.

Наименование объекта культурного наследия: «2-х этажное кирпичное здание Б. управление по постройке дорог», пер. пол. XIX в.

Вид объекта – памятник

Дата постановки на государственную охрану – 28.04.1980 г.

Сведения о пользователе – Федеральное бюджетное учреждение «Администрация Обского бассейна внутренних водных путей»

Регистрационный номер в едином государственном реестре объектов культурного наследия (памятников истории и культуры) народов Российской Федерации: 701410184050005

Сведения о ранее установленных информационных надписях и обозначениях – не установлены.

Р. 2. ЭСКИЗНОЕ ПРЕДЛОЖЕНИЕ ИНФОРМАЦИОННОЙ НАДПИСИ И ОБОЗНАЧЕНИЯ

Крепление доски осуществляется на главном (восточном) фасаде здания на угловой пилястре в северной части в уровне первого этажа по адресу: ул. Карла Маркса, 20, выходящем на ул. Карла Маркса с высокой проходимостью.

Информационная надпись и обозначения представляют собой горизонтально ориентированную прямоугольную пластину размером 650x500 мм с размещенным на ней гербом Томской области и текстовой информацией следующего содержания:

- статус объекта культурного наследия;
- наименование объекта культурного наследия и информация о периоде строительства;
- слова «Охраняется государством»;
- регистрационный номер ЕГРОКН.

Цветовая гамма – фон светло-серый, обрамление и герб темно-серые, буквы черные.

Размеры – 650x500 мм.

Ориентация – горизонтальная

Размеры шрифта:

- Слова «Объект культурного наследия регионального значения» - 72 п.
- Наименование объекта культурного наследия – 105п.
- Слова «Охраняется государством» - 72 п.

Эскиз:



Р. 3. ТЕХНИЧЕСКИЕ ХАРАКТЕРИСТИКИ ИНФОРМАЦИОННОЙ НАДПИСИ И ОБОЗНАЧЕНИЯ

Информационная доска представляет собой цельнолитую пластину из оргстекла. На доску наносится имитация литья (объемное) с напылением.

Материал – оргстекло.

Надписи – имитация литья из оргстекла с напылением (объемное), толщина – 15 мм

Толщина основания – 10 мм.

Вес основания – 3,9 кг

Вес надписи 1,4 кг

Общий вес – 5,3 кг

Р. 4. ОПИСАНИЕ МЕТОДА КРЕПЛЕНИЯ ИНФОРМАЦИОННОЙ НАДПИСИ И ОБОЗНАЧЕНИЯ

Крепление доски осуществляется с помощью саморезов по углам каркаса.

Крепежный элемент – саморез с пластиковым дюбелем для крепления к кирпичным поверхностям.

Охранная доска с габаритами 650x500x10 мм, выполняется из оргстекла.

Вес таблички составляет 5,3 кг, выполняется из оргстекла по ГОСТ 10667-90.

Крепление таблички выполняется к кирпичной стене 4-мя саморезами с пластиковыми дюбелями, устанавливаемые в сверленные отверстия. Саморез, рассчитываем на срез по СП 16.13330.2017 «Стальные конструкции».

Расчетная нагрузка от веса таблички равна:

$$N = 5.3 * \gamma_f = 5.3 * 1.1 = 5.83 \approx 5.8 \text{ кг}$$

где

γ_f - коэффициент надежности по нагрузке для металлических конструкций, в которых усилия от собственного веса превышает 50% общих усилий по СП 20.13330.2016 «Нагрузки и воздействия».

Расчетная нагрузка среза на 1 шуруп равна:

$$N_{b,min} = N/n = 5.8/4 = 1.45 \text{ кг}$$

где

n-количество саморезов в соединении.

Тогда требуемое площади сечения стержня шурупа самореза определяем по формуле:

$$A_b^{TP} = N_{b,min} / (R_{bs} * n_s * \gamma_b * \gamma_c) = 1.5 / (400 * 1 * 1 * 0.9) = 0,004$$

где

$R_{bs}=400\text{кг/см}^2$ – расчетные сопротивления соединения из обыкновенной стали срезу;

$n_s=1$ – число расчетных срезов одного самореза;

$\gamma_b=0,9$ – коэффициент условий работы;

$\gamma_c=1$ – коэффициент условий работы соединений.

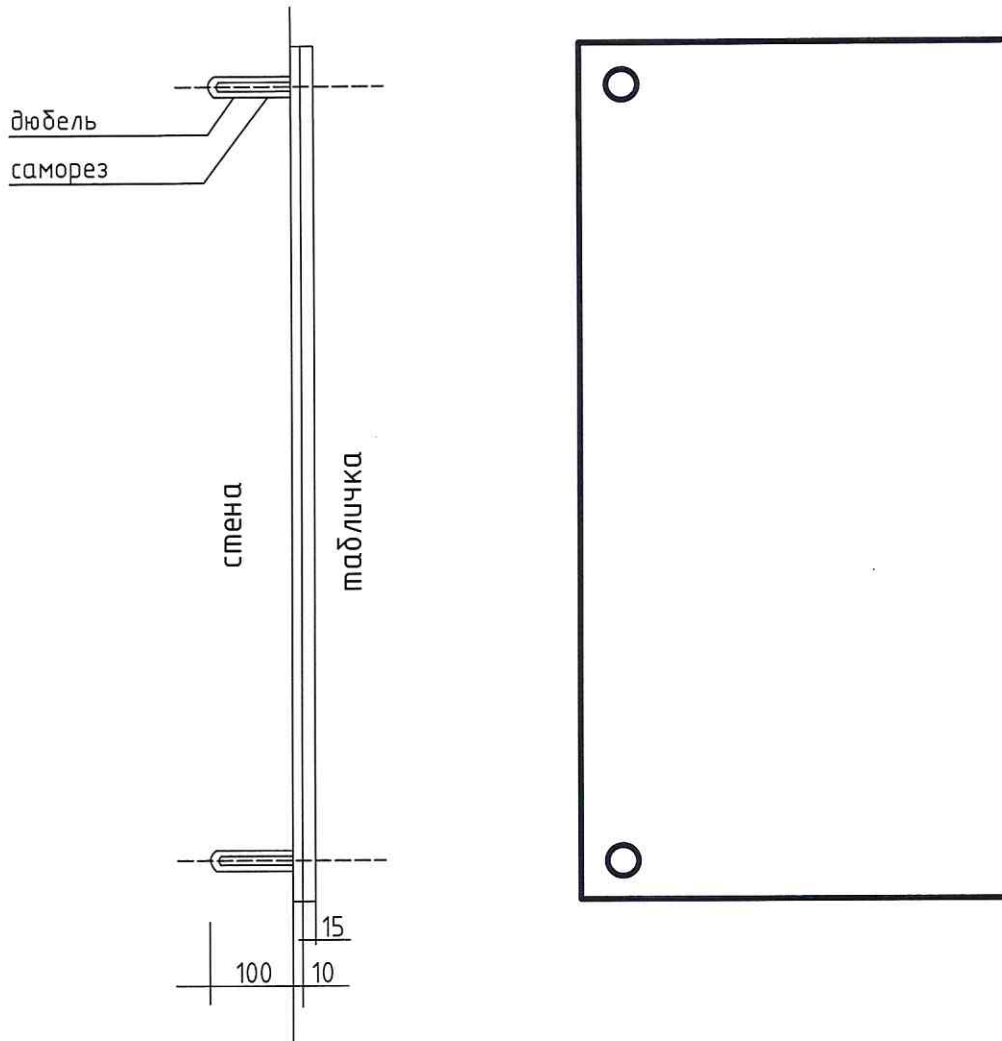
Требуемый диаметр стержня самореза равен:

$$d_b^{TP} = (4 * A_b^{TP} / \pi)^{0.5} = 0.0714 = 7.14$$

Конструктивно принимаем – саморез 8x50 по таблице 2 ГОСТ 11652-80.

Таким образом, несущая способность (прочность) крепления таблички к стене здания обеспечена со значительным запасом по надежности, а само крепление исключает возможность повреждения и разрушения стены здания.

Эскиз крепления:



Приложение №1
к проекту информационной надписи и обозначения объекта культурного наследия
регионального значения «2-х этажное кирпичное здание Б. управление по постройке дорог
пер. пол. XIX в.», расположенный по адресу: Томская область, г. Томск, ул. К. Маркса, 20

СХЕМА УСТАНОВКИ И МЕСТО РАСПОЛОЖЕНИЯ ИНФОРМАЦИОННОЙ НАДПИСИ



Место расположения информационной надписи



Место размещения

Приложение №2
к проекту информационной надписи и обозначения объекта культурного наследия
регионального значения «2-х этажное кирпичное здание Б. управление по постройке дорог
пер. пол. XIX в.», расположенный по адресу: Томская область, г. Томск, ул. К. Маркса, 20

ЧЕРТЕЖ ПЛАСТИНЫ

