

УФПС Томской области



АКЦИОНЕРНОЕ ОБЩЕСТВО

Пр. Ленина д. 93, Томск, 634050
Телефон: +7 (3822) 51-26-19
E-mail: office-r70@russianpost.ru
Факс: +7 (3822) 51-26-90

ОКПО 4199931
ОГРН 1197746000000
ИНН 7724490000
КПП 701743001

Заказчик — УФПС Томской области АО «Почта России»

**Объект культурного наследия регионального значения
«Здание областного отдела «Союз-печать», где с января 1918г.
находились бюро и клуб Томского комитета РСДРП»
расположенный по адресу: г. Томск, пр. Ленина, 93**

**ПРОЕКТ УСТАНОВКИ ИНФОРМАЦИОННОЙ
НАДПИСИ И ОБОЗНАЧЕНИЯ**

Комитет по охране объектов культурного наследия Томской области
СОГЛАСОВАНО
иск. № <u>0195/01-08</u>
от <u>07</u> декабря 20 <u>22</u> года

2022

СОДЕРЖАНИЕ

Наименование	Стр.
Содержание	3
Раздел 1. Общие сведения об объекте культурного наследия	4
Раздел 2. Эскизное предложение информационной надписи и обозначения	4
Раздел 3. Технические характеристики информационной надписи и обозначения	5
Раздел 4. Описание метода крепления информационной надписи и обозначения	6-7
Приложение №1. Схема установки и место расположения информационной надписи	8
Приложение №2. Чертёж пластины	9

Р. 1. ОБЩИЕ СВЕДЕНИЯ ОБ ОБЪЕКТЕ КУЛЬТУРНОГО НАСЛЕДИЯ

Категория объекта культурного наследия — объект культурного наследия регионального значения

Наименование объекта культурного наследия: «Здание областного отдела «Союз-печать», где с января 1918г. находились бюро и клуб Томского комитета РСДРП»

Вид объекта — памятник

Дата постановки на государственную охрану — 17.02.1978 г.

Сведения о пользователе УФС Томской области АО«Почта России»

Регистрационный номер в едином государственном реестре объектов культурного наследия (памятников истории и культуры) народов Российской Федерации: 721410019830005

Сведения о ранее установленных информационных надписях и обозначениях — не установлены

Р. 2. ЭСКИЗНОЕ ПРЕДЛОЖЕНИЕ ИНФОРМАЦИОННОЙ НАДПИСИ И ОБОЗНАЧЕНИЯ

Крепление доски осуществляется на главном (восточном) фасаде здания на пилястре между первой и второй осью оконного проема в уровне первого этажа по адресу: пр. Ленина, 93, выходящем на проспект Ленина с высокой проходимостью.

Информационная надпись и обозначения представляют собой горизонтально ориентированную прямоугольную пластину размером 650х500 мм с размещенным на ней гербом Томской области и текстовой информацией следующего содержания:

- статус объекта культурного наследия;
- наименование объекта культурного наследия и информация о периоде строительства;
- слова «Охраняется государством»;
- регистрационный номер ЕГРН.

Цветовая гамма — фон светло-серый, обрамление и герб темно-серые, буквы черные. Размеры — 650х500 мм.

Ориентация — горизонтальная Размеры шрифта:

Слова «Объект культурного наследия регионального значения» - 72 п.

Наименование объекта культурного наследия 120 п.

Слова «Охраняется государством» - 72 п

Слова «Регистрационный номер»

721410019830005 — 72 п.

Эскиз:



Р. 3. ТЕХНИЧЕСКИЕ ХАРАКТЕРИСТИКИ ИНФОРМАЦИОННОЙ НАДПИСИ И ОБОЗНАЧЕНИЯ

Информационная доска представляет собой цельнолитую пластину из оргстекла. На доску наносится имитация литья (объемное) с напылением.

Материал оргстекло.

Надписи — имитация литья из оргстекла с напылением (объемное), толщина 15мм.

Толщина основания — 10 мм.

Вес основания— 3,9 кг Вес надписи 1,4 кг Общий вес 5,3 кг

Р. 4. ОПИСАНИЕ МЕТОДА КРЕПЛЕНИЯ ИНФОРМАЦИОННОЙ НАДПИСИ П ОБОЗНАЧЕНИЯ

Крепление доски осуществляется с помощью саморезов по углам каркаса.

Крепежный элемент — саморез с пластиковым дюбелем для крепления к кирпичным поверхностям.

Охранная доска с габаритами 650x500x 10 мм, выполняется из оргстекла.

Вес таблички составляет 5,3 кг, выполняется из оргстекла по ГОСТ 1 0667 90.

Крепление таблички выполняется к кирпичной стене 4-мя саморезами с пластиковыми дюбелями, устанавливаемые в сверленные отверстия. Саморез, рассчитываем на срез по СП 16.13330.2017 «Стальные конструкции» .

Расчетная нагрузка от веса таблички равна: $N = 0.53 \cdot y_f = 0.39 \cdot 1.1 = 0.58$ кг

где

y_f - коэффициент надежности по нагрузке для металлических конструкций, в которых усилия от собственного веса превышает 50% общих усилий по СП 20. 13330.2016 «Нагрузки и воздействия».

Расчетная нагрузка среза на 1 шуруп равна: $N_{b,min} = N/n = 0.58/4 = 0.145$ кг

где

n -количество саморезов в соединении.

Тогда требуемое площади сечения стержня шурупа самореза определяем по формуле:

$$A_{btr} = N_{b,min} / (R_{bs} \cdot n_s \cdot y_b \cdot y_c) = 0.14 / (400 \cdot 1 \cdot 1 \cdot 0.9) = 8,89$$

где

$R_{bs} = 400$ кгс/см² — расчетные сопротивления соединения из обыкновенной стали
 $n_s = 1$ — число расчетных срезов одного самореза;

$y_b = 0.9$ коэффициент условий работы;

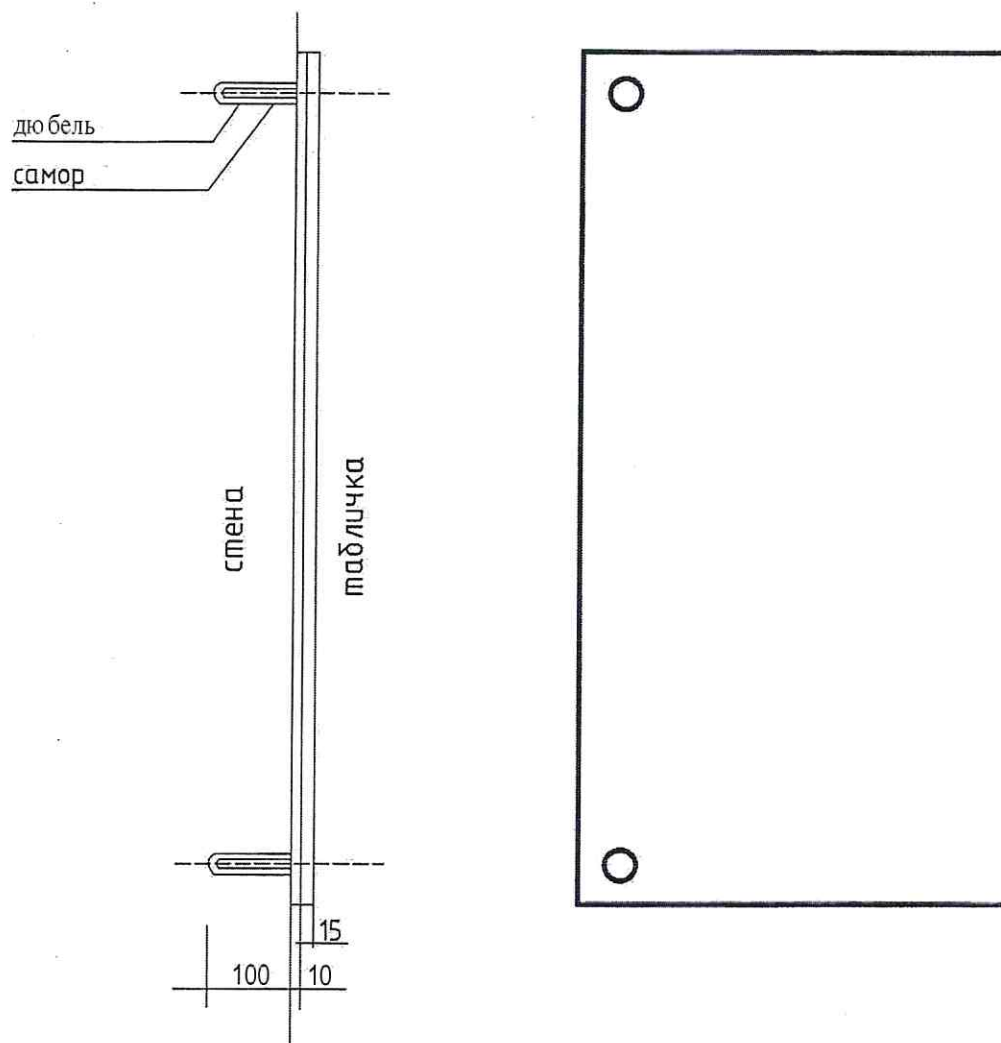
$y_c = 1$ — коэффициент условий работы соединений. Требуемый диаметр стержня самореза равен:

$$D_{btr} = (4 \cdot A_{btr} / \pi)^{0.5} = 2.64$$

Конструктивно принимаем — саморез 5x30 по таблице 2 ГОСТ 11652-50.

Таким образом, несущая способность (прочность) крепления таблички к стене здания обеспечена со значительным запасом по надежности, а само крепление исключает возможность повреждения и разрушения стены здания.

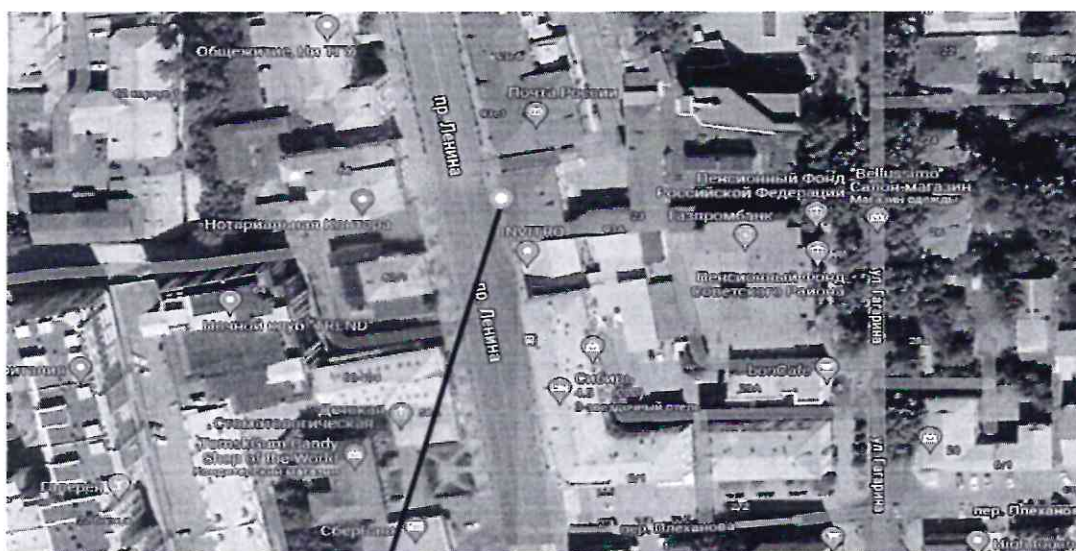
Эскиз крепления:



Приложение №1 к
проекту информационной надписи и обозначения Объект
культурного наследия регионального значения

«Здание
областного отдела «Союз-печать», где с января 1918г.
находились бюро и клуб Томского комитета РСДРП»
расположенный по адресу: г. Томск, пр. Ленина, 93

СХЕМА УСТАНОВКИ И МЕСТО РАСПОЛОЖЕНИЯ ИНФОРМАЦИОННОЙ НАДПИСИ



Место расположения
информационной надписи



Приложение №2
проекту информационной надписи и обозначения Объект
культурного наследия регионального значения

«Здание
областного отдела «Союз-печать», где с января 1918г.
находились бюро и клуб Томского комитета РСДРП»
расположенный по адресу: г. Томск, пр. Ленина, 93

ЧЕРТЕЖ ПЛАСТИНЫ

