

ОГАУК «Центр по охране памятников»

634050, г. Томск, пер. Батенькова, 3

тел. (382-2) 90-45-01

e-mail: pam@mem.tomsk.gov.ru, <http://memorials.tomsk.ru>

Лицензия Министерства культуры Российской Федерации № МКРФ 04145 от 04.04.2017 г.
СРО Ассоциация «Томское проектное объединение» СРО-П-023-10092009, ИНН 7017228743

Заказчик – ООО «Сибагро-капитал»

**Объект культурного наследия регионального значения
«Харчевня «Славянский базар», 1888, арх. В. В. Хабаров»,
расположенного по адресу: Томская область, г. Томск,
пл. Ленина, 10.**

ПРОЕКТ УСТАНОВКИ ИНФОРМАЦИОННОЙ НАДПИСИ И ОБОЗНАЧЕНИЯ

Комитет по охране объектов культурного
наследия Томской области

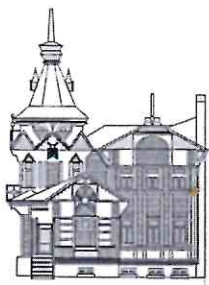
СОГЛАСОВАНО

исх. №

0106/01-08

от *17*

июня 20 *23* года



ОГАУК «Центр по охране памятников»

634050, г. Томск, пер. Батенькова, 3

тел. (382-2) 90-45-01

e-mail: pam@mem.tomsk.gov.ru, <http://memorials.tomsk.ru>

Лицензия Министерства культуры Российской Федерации № МКРФ 04145 от 04.04.2017 г.
СРО Ассоциация «Томское проектное объединение» СРО-П-023-10092009, ИНН 7017228743

Заказчик – ООО «Сибагро-капитал»

**Объект культурного наследия регионального значения
«Харчевня «Славянский базар», 1888, арх. В. В. Хабаров»,
расположенного по адресу: Томская область, г. Томск,
пл. Ленина, 10.**

ПРОЕКТ УСТАНОВКИ ИНФОРМАЦИОННОЙ НАДПИСИ И ОБОЗНАЧЕНИЯ

Начальник ОГАУК
«Центр по охране памятников»

Архитектор 1-й категории
ОГАУК «Центр по охране памятников»



Н.Ф. Баранова

А.Ю. Олейник

СОДЕРЖАНИЕ

Наименование	Стр.
Содержание	3
Раздел 1. Общие сведения об объекте культурного наследия	4
Раздел 2. Эскизное предложение информационной надписи и обозначения	4
Раздел 3. Технические характеристики информационной надписи и обозначения	5
Раздел 4. Описание метода крепления информационной надписи и обозначения	6
Приложение №1. Схема установки и место расположения информационной надписи	8
Приложение №2. Чертеж пластины	9

Р. 1. ОБЩИЕ СВЕДЕНИЯ ОБ ОБЪЕКТЕ КУЛЬТУРНОГО НАСЛЕДИЯ

Категория объекта культурного наследия – объект культурного наследия регионального значения.

Наименование объекта культурного наследия: Харчевня «Славянский базар», 1888, арх. В. В. Хабаров

Вид объекта – памятник.

Дата постановки на государственную охрану – 22.12.1993 г.

Сведения о пользователе – ООО «Аграрная Группа-капитал».

Регистрационный номер в едином государственном реестре объектов культурного наследия (памятников истории и культуры) народов Российской Федерации: 701410050570005.

Сведения о ранее установленных информационных надписях и обозначениях – не установлены.

Р. 2. ЭСКИЗНОЕ ПРЕДЛОЖЕНИЕ ИНФОРМАЦИОННОЙ НАДПИСИ И ОБОЗНАЧЕНИЯ

Крепление доски осуществляется на главном (западном) фасаде здания на пилястре, с правой стороны от главного входа, в уровне первого этажа по адресу: пл. Ленина, 10. Западный фасад здания выходит на набережную р. Томи с высокой проходимостью.

Информационная надпись и обозначения представляют собой горизонтально ориентированную прямоугольную пластину размером 650х500 мм с размещенным на ней гербом Томской области и текстовой информацией следующего содержания:

- статус объекта культурного наследия;
- наименование объекта культурного наследия;
- слова «Охраняется государством»;
- регистрационный номер ЕГРОКН.

Цветовая гамма – фон RAL7001 (светло-серый), обрамление и герб RAL7043 (темно-серый), буквы RAL7021 (черно-серый).

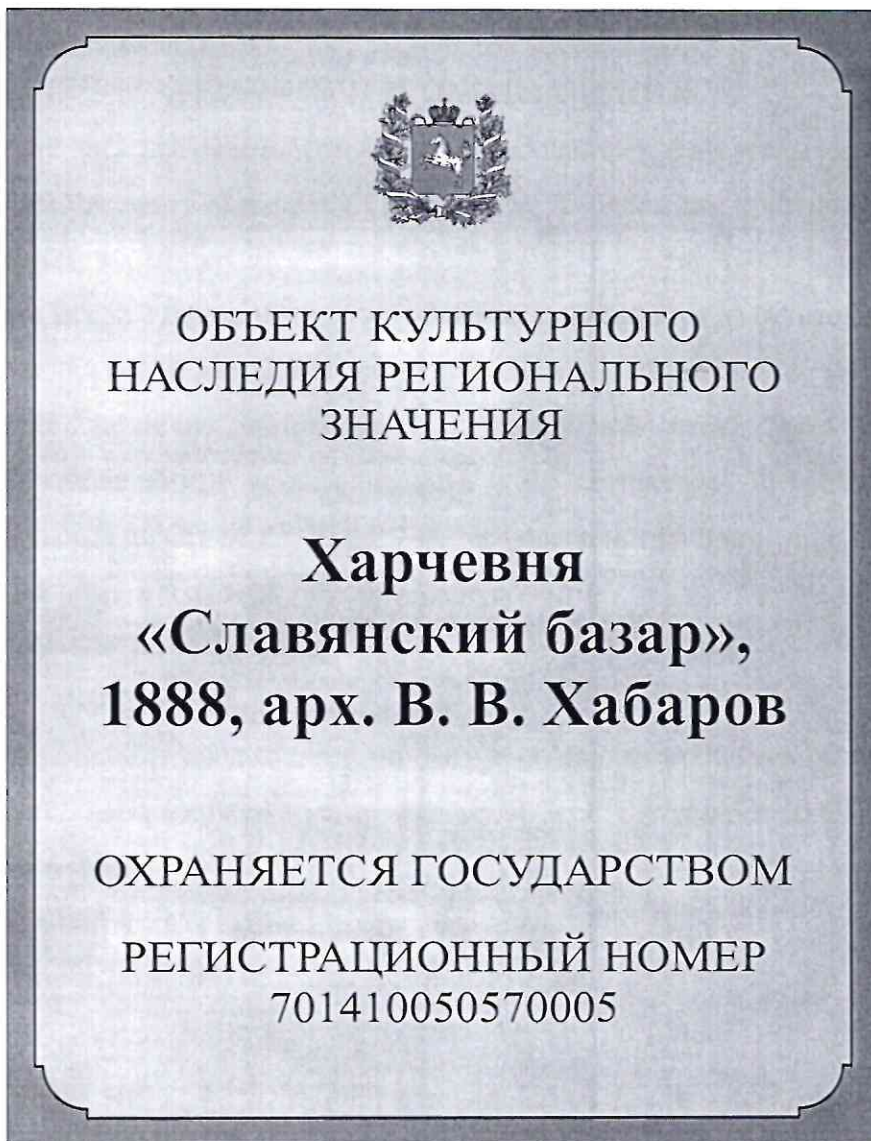
Размеры – 650х500 мм.

Ориентация – вертикальная.

Размеры шрифта:

- Слова «Объект культурного наследия регионального значения» - 72 п.
- Наименование объекта культурного наследия – 105п.
- Слова «Охраняется государством» - 72 п.
- Слова «Регистрационный номер 701410050570005» – 72 п.

Эскиз:



Р. 3. ТЕХНИЧЕСКИЕ ХАРАКТЕРИСТИКИ ИНФОРМАЦИОННОЙ НАДПИСИ И ОБОЗНАЧЕНИЯ

Информационная доска представляет собой цельнолитую пластину из оргстекла.

На доску наносится имитация литья (объемное) с напылением.

Материал – оргстекло.

Табличка "под литье" (Рельефная табличка)

Основа - Оргстекло 5мм, цвет RAL7001 (светло-серый)

Текст и рамка с толщиной линии от 3мм, изготавливается из оргстекла 5мм, цвет RAL7043 (темно-серый)

Текст с толщиной линии от 1-3мм, изготавливается из пленки Oracal 641 073M

Герб Томска - УФ печать.

Общий вес – 3,9 кг.

Р. 4. ОПИСАНИЕ МЕТОДА КРЕПЛЕНИЯ ИНФОРМАЦИОННОЙ НАДПИСИ И ОБОЗНАЧЕНИЯ

Крепление доски осуществляется с помощью саморезов по углам каркаса.

Крепежный элемент – саморез с пластиковым дюбелем для крепления к кирпичным поверхностям.

Охранная доска с габаритами 650x500x8 мм, выполняется из оргстекла.

Вес таблички составляет 3,9 кг, выполняется из оргстекла по ГОСТ 10667-90.

Крепление таблички выполняется к кирпичной стене 4-мя саморезами с пластиковыми дюбелями, устанавливаемые в сверленные отверстия. Саморез, рассчитываем на срез по СП 16.13330.2017 «Стальные конструкции».

Расчетная нагрузка от веса таблички равна:

$$N = 3,9 * \gamma_f = 3,9 * 1,1 = 4,29 \approx 4,3 \text{ кг}$$

где

γ_f - коэффициент надежности по нагрузке для металлических конструкций, в которых усилия от собственного веса превышает 50% общих усилий по СП 20.13330.2016 «Нагрузки и воздействия».

Расчетная нагрузка среза на 1 шуруп равна:

$$N_{b,min} = N/n = 4,3/4 = 1,075 \text{ кг}$$

где

n-количество саморезов в соединении.

Тогда требуемое площади сечения стержня шурупа самореза определяем по формуле:

$$A_b^{TP} = N_{b,min} / (R_{bs} * n_s * \gamma_b * \gamma_c) = 1,075 / (400 * 1 * 1 * 0,9) = 0,0038$$

где

$R_{bs} = 400 \text{ кг/см}^2$ – расчетные сопротивления соединения из обыкновенной стали срезу;

$n_s = 1$ – число расчетных срезов одного самореза;

$\gamma_b = 0,9$ – коэффициент условий работы;

$\gamma_c = 1$ – коэффициент условий работы соединений.

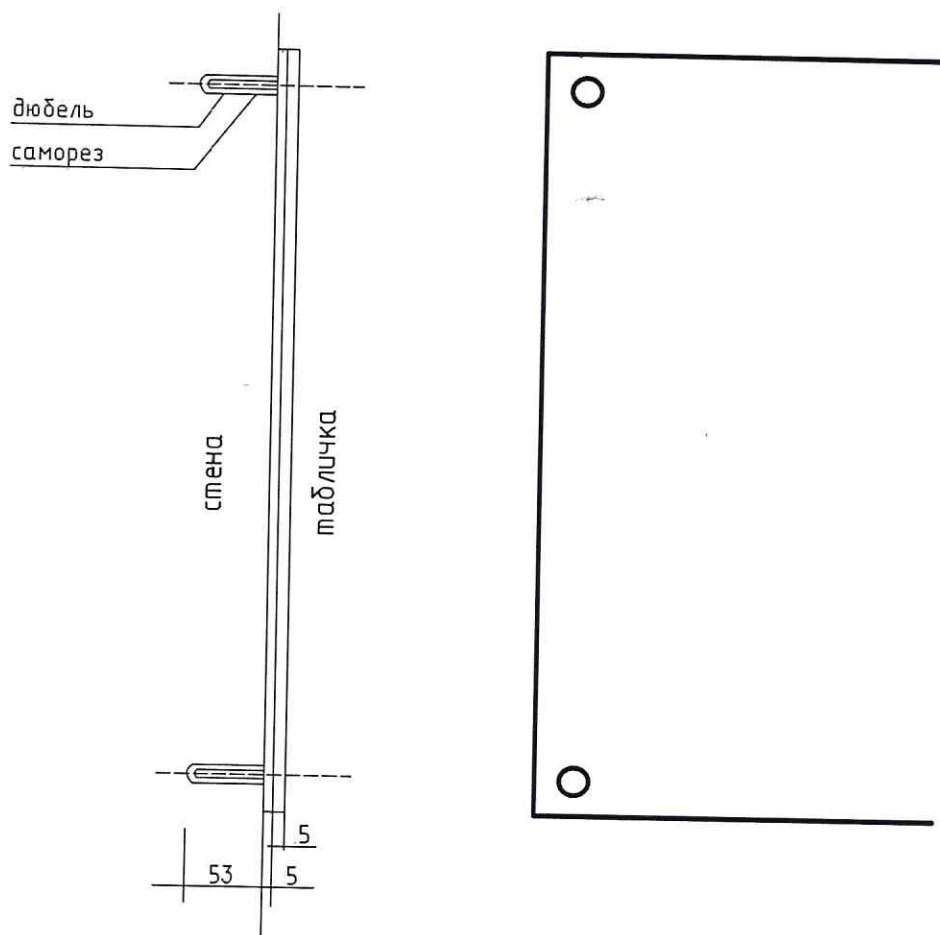
Требуемый диаметр стержня самореза равен:

$$d_b^{TP} = (4 * A_b^{TP} / \pi)^{0,5} = 0,0154 = 1,54$$

Конструктивно принимаем – саморез 8x60 по таблице 2 ГОСТ 11652-80.

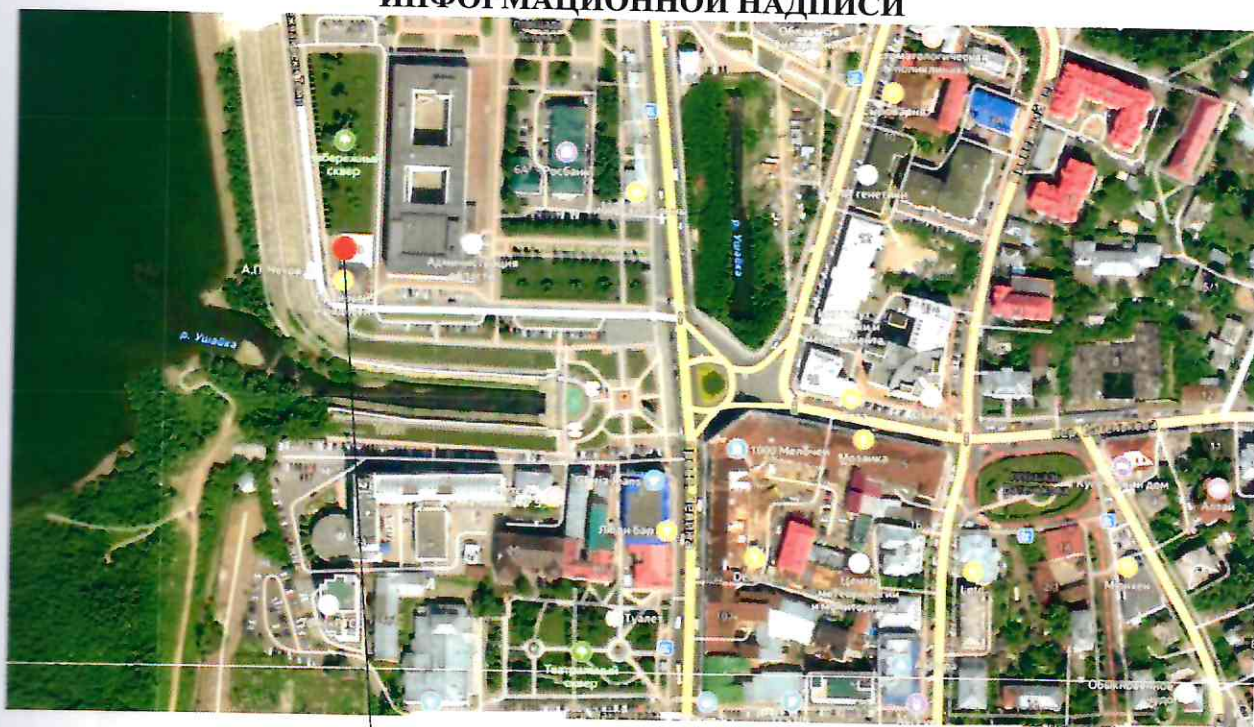
Таким образом, несущая способность (прочность) крепления таблички к стене здания обеспечена со значительным запасом по надежности, а само крепление исключает возможность повреждения и разрушения стены здания.

Эскиз крепления:



к проекту информационной надписи и обозначения объекта культурного наследия регионального значения «Харчевня «Славянский базар», 1888, арх. В. В. Хабаров», расположенного по адресу: Томская область, г. Томск, пл. Ленина, 10.

**СХЕМА УСТАНОВКИ И МЕСТО РАСПОЛОЖЕНИЯ
ИНФОРМАЦИОННОЙ НАДПИСИ**



Место расположения информационной надписи



Место размещения

Приложение №2
к проекту информационной надписи и обозначения объекта культурного наследия
регионального значения «Харчевня «Славянский базар», 1888, арх. В. В. Хабаров»,
расположенного по адресу: Томская область, г. Томск, пл. Ленина, 10.

ЧЕРТЕЖ ПЛАСТИНЫ

650 мм



500 мм