

ОГАУК «Центр по охране памятников»

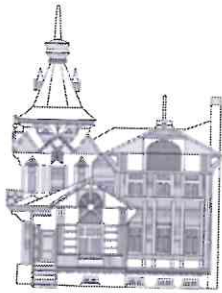
634050, г. Томск, пер. Батенькова, 3
тел. (382-2) 51-50-45, факс (382-2) 51-20-24
e-mail: pam@mem.tomsk.gov.ru, <http://memorials.tomsk.ru>

Лицензия Министерства культуры Российской Федерации № МКРФ 04145 от 04.04.2017 г.
СРО Ассоциация «Томское проектное объединение» СРО-П-023-10092009, ИНН 7017228743

**Объект культурного наследия регионального значения
«Ансамбль усадьбы братьев Кухтериных с кирпичными
воротами и въездной аркой», вторая пол. XIX – нач. XX вв.
Памятник в составе ансамбля «Главный дом усадьбы», 1872 г.
расположенный по адресу: Томская область, г. Томск, пр.
Фрунзе, 14 угол ул. Крылова, 29**

ПРОЕКТ УСТАНОВКИ ИНФОРМАЦИОННОЙ НАДПИСИ И ОБОЗНАЧЕНИЯ

Комитет по охране объектов культурного наследия Томской области	
СОГЛАСОВАНО	
исх. №	<u>0168/01-08</u>
от "06" <u>11</u> 20 <u>24</u> года	



ОГАУК «Центр по охране памятников»

634050, г. Томск, пер. Батенькова, 3
тел. (382-2) 51-50-45, факс (382-2) 51-20-24
e-mail: pam@mem.tomsk.gov.ru, <http://memorials.tomsk.ru>

Лицензия Министерства культуры Российской Федерации № МКРФ 04145 от 04.04.2017 г.
СРО Ассоциация «Томское проектное объединение» СРО-П-023-10092009, ИНН 7017228743

**Объект культурного наследия регионального значения
«Ансамбль усадьбы братьев Кухтериных с кирпичными
воротами и въездной аркой», вторая пол. XIX – нач. XX вв.
Памятник в составе ансамбля «Главный дом усадьбы», 1872 г.
расположенный по адресу: Томская область, г. Томск, пр.
Фрунзе, 14 угол ул. Крылова, 29**

ПРОЕКТ УСТАНОВКИ ИНФОРМАЦИОННОЙ НАДПИСИ И ОБОЗНАЧЕНИЯ

Начальник ОГАУК
«Центр по охране памятников»

Архитектор 1-й категории
ОГАУК «Центр по охране памятников»



Н.Ф. Баранова

А.В. Пчелинцева

СОДЕРЖАНИЕ

Наименование	Стр.
Содержание	3
Раздел 1. Общие сведения об объекте культурного наследия	4
Раздел 2. Эскизное предложение информационной надписи и обозначения	4
Раздел 3. Технические характеристики информационной надписи и обозначения	5
Раздел 4. Описание метода крепления информационной надписи и обозначения	6
Приложение №1. Схема установки и место расположения информационной надписи	8
Приложение №2. Чертеж пластины	9

1. ОБЩИЕ СВЕДЕНИЯ ОБ ОБЪЕКТЕ КУЛЬТУРНОГО НАСЛЕДИЯ

Категория объекта культурного наследия – объект культурного наследия регионального значения.

Наименование объекта культурного наследия: «Ансамбль усадьбы братьев Кухтериных с кирпичными воротами и въездной аркой», вторая пол. XIX – нач. XX вв. Памятник в составе ансамбля «Главный дом усадьбы», 1872 г.

Вид объекта – памятник.

Поставлен на государственную охрану 16.09.2019 приказом Комитета по охране объектов культурного наследия Томской области №0085/01-07 «О включении выявленного объекта культурного наследия «Ансамбль усадьбы братьев Кухтериных с кирпичными воротами и въездной аркой», вторая пол. XIX – нач. XX вв., и выявленных объектов культурного наследия в его составе в единый государственный реестр объектов культурного наследия (памятников истории и культуры) народов Российской Федерации в качестве объектов культурного наследия регионального значения, утверждения границ их территории и предметов охраны».

Сведения о пользователе – Департамент образования Томской области

Регистрационный номер в едином государственном реестре объектов культурного наследия (памятников истории и культуры) народов Российской Федерации: 702111367380015

Сведения о ранее установленных информационных надписях и обозначениях – не установлены.

2. ЭСКИЗНОЕ ПРЕДЛОЖЕНИЕ ИНФОРМАЦИОННОЙ НАДПИСИ И ОБОЗНАЧЕНИЯ

Крепление доски осуществляется на главном (южном) фасаде здания справа от главного входа в уровне первого этажа по адресу: пр. Фрунзе, 14, выходящем на пр. Фрунзе с высокой проходимостью.

Информационная надпись и обозначения представляют собой горизонтально ориентированную прямоугольную пластину размером 650х500 мм с размещенным на ней гербом Томской области и текстовой информацией следующего содержания:

- статус объекта культурного наследия;
- наименование объекта культурного наследия и информация о периоде строительства;
- слова «Охраняется государством»;
- регистрационный номер ЕГРОКН.

Цветовая гамма – фон светло-серый, обрамление и герб темно-серые, буквы черные.

Размеры – 650x500 мм.

Ориентация – горизонтальная

Тип шрифта: ARIAL

Размеры шрифта:

- Слова «Объект культурного наследия регионального значения» - 72 п.
- Наименование объекта культурного наследия – 76 п.
- Слова «Охраняется государством» - 72 п.
- Слова «Регистрационный номер 702111367380015» – 72 п.

Эскиз:



Р. 3. ТЕХНИЧЕСКИЕ ХАРАКТЕРИСТИКИ ИНФОРМАЦИОННОЙ НАДПИСИ И ОБОЗНАЧЕНИЯ

Информационная доска представляет собой цельнолитую пластину из алюминия.

Надписи и графическое изображение наносятся методом отливки.

Материал – алюминий.

Толщина основания – 15 мм.

Вес – 5,1 кг

ОПИСАНИЕ МЕТОДА КРЕПЛЕНИЯ ИНФОРМАЦИОННОЙ НАДПИСИ И ОБОЗНАЧЕНИЯ

Крепление доски осуществляется с помощью саморезов по углам каркаса.

Крепежный элемент – саморез с пластиковым дюбелем для крепления к кирпичным поверхностям.

Крепление таблички выполняется к кирпичной стене 4-мя саморезами с пластиковыми дюбелями, устанавливаемые в сверленные отверстия. Саморез, рассчитываем на срез по СП 16.13330.2017 «Стальные конструкции».

Расчетная нагрузка от веса таблички равна:

$$N = 5.1 * \gamma_f = 5.1 * 1.1 = 5.61 \approx 5.6 \text{ кг}$$

где

γ_f - коэффициент надежности по нагрузке для металлических конструкций, в которых усилия от собственного веса превышает 50% общих усилий по СП 20.13330.2016 «Нагрузки и воздействия».

Расчетная нагрузка среза на 1 шуруп равна:

$$N_{b, \min} = N/n = 5.6/4 = 1.4 \text{ кг}$$

где

n-количество саморезов в соединении.

Тогда требуемое площади сечения стержня шурупа самореза определяем по формуле:

$$A_b^{TP} = N_{b, \min} / (R_{bs} * n_s * \gamma_b * \gamma_c) = 1.4 / (400 * 1 * 1 * 0.9) = 8,89$$

где

$R_{bs} = 400 \text{ кг/см}^2$ – расчетные сопротивления соединения из обыкновенной стали срезу;

$n_s = 1$ – число расчетных срезов одного самореза;

$\gamma_b = 0,9$ – коэффициент условий работы;

$\gamma_c = 1$ – коэффициент условий работы соединений.

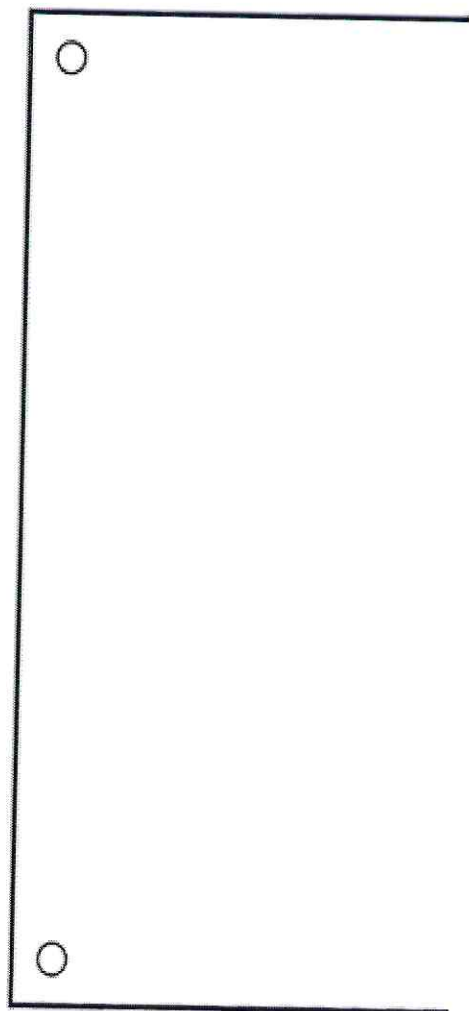
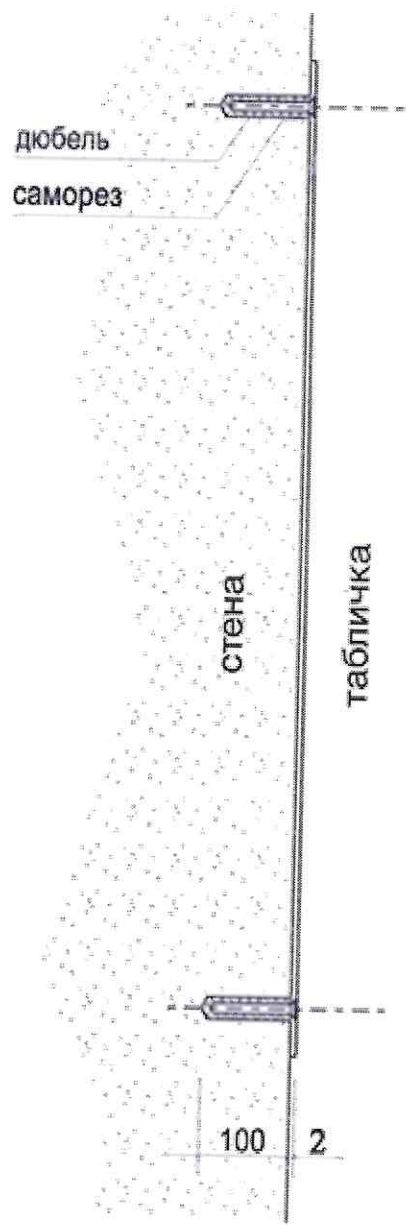
Требуемый диаметр стержня самореза равен:

$$d_b^{TP} = (4 * A_b^{TP} / \pi)^{0.5} = 2,64 = 3$$

Конструктивно принимаем – саморез 5x50 по таблице 2 ГОСТ 11652-80.

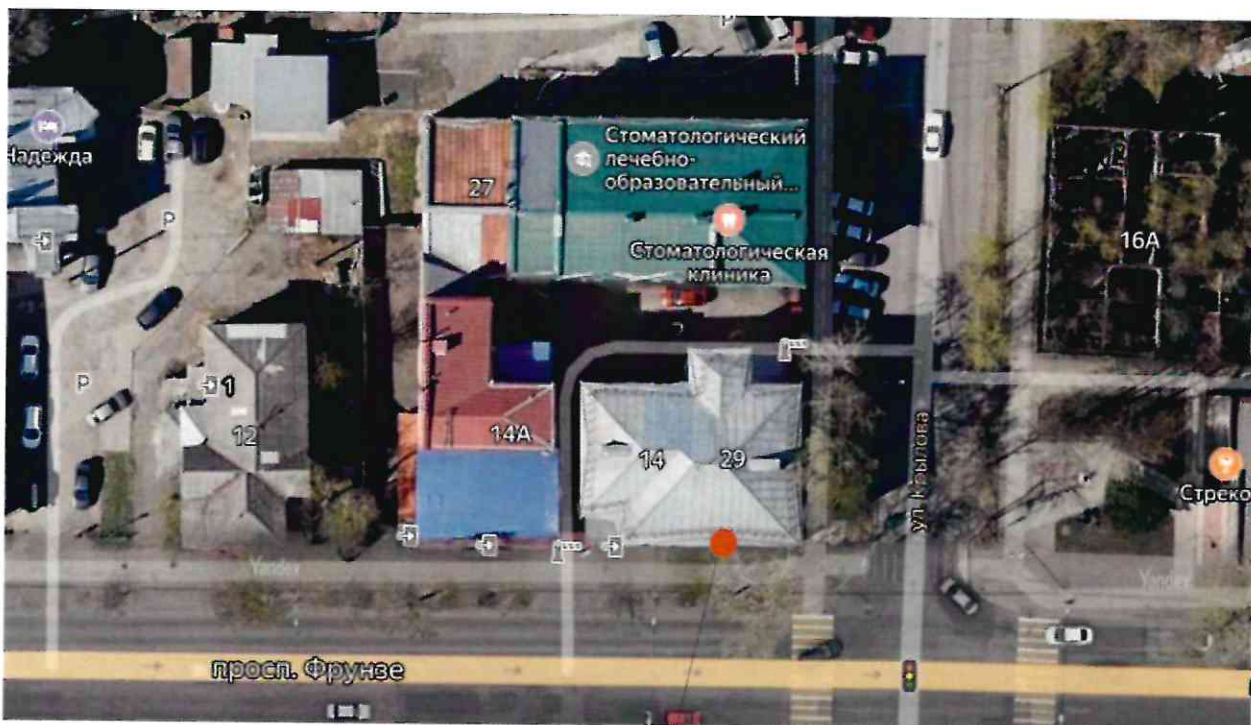
Таким образом, несущая способность (прочность) крепления таблички к стене здания обеспечена со значительным запасом по надежности, а само крепление исключает возможность повреждения и разрушения стены здания.

Эскиз крепления:



к проекту информационной надписи и обозначения объекта культурного наследия регионального значения «Ансамбль усадьбы братьев Кухтериных с кирпичными воротами и въездной аркой», вторая пол. XIX – нач. XX Памятник в составе ансамбля «Главный дом усадьбы», 1872 г, расположенный по адресу: Томская область, пр. Фрунзе, 14, угол ул. Крылова, 29

**СХЕМА УСТАНОВКИ И МЕСТО РАСПОЛОЖЕНИЯ
ИНФОРМАЦИОННОЙ НАДПИСИ**



Место расположения информационной надписи



Место размещения информационной надписи

Приложение №2

к проекту информационной надписи и обозначения объекта культурного наследия регионального значения «Ансамбль усадьбы братьев Кухтериных с кирпичными воротами и въездной аркой», вторая пол. XIX – нач. XX Памятник в составе ансамбля «Главный дом усадьбы», 1872 г, расположенный по адресу: Томская область, пр. Фрунзе, 14, угол ул. Крылова, 29

ЧЕРТЕЖ ПЛАСТИНЫ

