



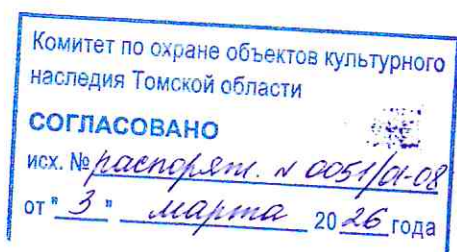
Департамент по культуре Томской области
Областное государственное автономное профессиональное образовательное
учреждение
«Томский Губернаторский колледж культуры и искусств»
(ОГАПОУ «ТГККИ»)

Объект культурного наследия регионального значения

«Доходный дом Е. Некрасовой», кон. XIX в.,

расположенный по адресу: Томская область, г. Томск, пр. Ленина, 123

**ПРОЕКТ УСТАНОВКИ ИНФОРМАЦИОННОЙ НАДПИСИ И
ОБОЗНАЧЕНИЯ**



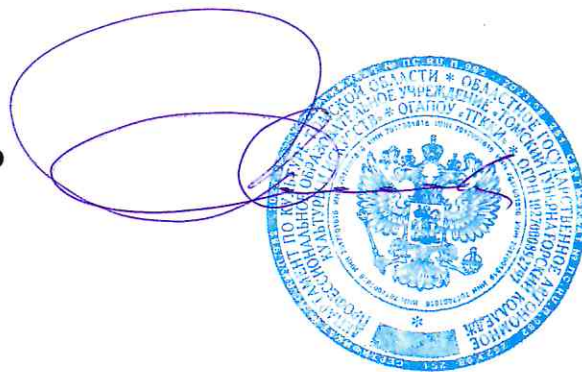


Департамент по культуре Томской области
Областное государственное автономное профессиональное образовательное
учреждение
«Томский Губернаторский колледж культуры и искусств»
(ОГАПОУ «ТГККИ»)

Объект культурного наследия регионального значения
«Доходный дом Е. Некрасовой», кон. XIX в.,
расположенный по адресу: Томская область, г. Томск, пр. Ленина, 123

**ПРОЕКТ УСТАНОВКИ ИНФОРМАЦИОННОЙ НАДПИСИ И
ОБОЗНАЧЕНИЯ**

Директор



В.П. Железчиков

СОДЕРЖАНИЕ

Наименование	Стр.
Содержание	3
Раздел 1. Общие сведения об объекте культурного наследия	4
Раздел 2. Эскизное предложение информационной надписи и обозначения	4
Раздел 3. Технические характеристики информационной надписи и обозначения	5
Раздел 4. Описание метода крепления информационной надписи и обозначения	5-7
Приложение №1. Схема установки и место расположения информационной надписи	8-9
Приложение №2. Чертеж пластины	10

Р. 1. ОБЩИЕ СВЕДЕНИЯ ОБ ОБЪЕКТЕ КУЛЬТУРНОГО НАСЛЕДИЯ

Категория объекта культурного наследия – объект культурного наследия регионального значения

Наименование объекта культурного наследия: «Доходный дом Е. Некрасовой», кон. XIX в.

Вид объекта – памятник

Дата постановки на государственную охрану - 22.12.1993

Сведения о пользователе – ОГАПОУ «ТГККИ»

Регистрационный номер в едином государственном реестре объектов культурного наследия (памятников истории и культуры) народов Российской Федерации: 721410022410005.

Сведения о ранее установленных информационных надписях и обозначениях – не установлены

Р. 2. ЭСКИЗНОЕ ПРЕДЛОЖЕНИЕ ИНФОРМАЦИОННОЙ НАДПИСИ И ОБОЗНАЧЕНИЯ

Крепление доски осуществляется на главном (восточном) фасаде здания справа от входа в уровне первого этажа по адресу: пр. Ленина, 123 выходящем на проспект Ленина с высокой проходимостью.

Информационная надпись и обозначения представляют собой горизонтально ориентированную прямоугольную пластину размером 650х500 мм с размещенным на ней гербом Томской области и текстовой информацией следующего содержания:

- статус объекта культурного наследия;
- наименование объекта культурного наследия и информация о периоде строительства;
- слова «Охраняется государством»;
- регистрационный номер ЕГРН.

Цветовая гамма – фон светло-серый, обрамление и герб темно-серые, буквы черные.

Размеры – 650х500 мм.

Ориентация – горизонтальная

Размеры шрифта:

- Слова «Объект культурного наследия регионального значения» - 72 п.

- Наименование объекта культурного наследия – 76 п.
- Слова «Охраняется государством» - 72 п
- Слова «Регистрационный номер 721410022410005» – 72 п.

Эскиз:



Р. 3. ТЕХНИЧЕСКИЕ ХАРАКТЕРИСТИКИ ИНФОРМАЦИОННОЙ НАДПИСИ И ОБОЗНАЧЕНИЯ

Информационная доска представляет собой цельнолитую пластину из алюминиево-композитной панели

Надписи и графическое изображение наносятся методом УФ – печать тёмно-серым цветом (кайма, герб), надписи из чёрного оргстекла

Материал – алюминиево-композитная панель

Толщина основания – 3 мм.

Вес основания – 2 кг

Р. 4. ОПИСАНИЕ МЕТОДА КРЕПЛЕНИЯ ИНФОРМАЦИОННОЙ НАДПИСИ И ОБОЗНАЧЕНИЯ

Крепление доски осуществляется с помощью саморезов по углам каркаса.

Крепежный элемент – саморез с пластиковым дюбелем для крепления к кирпичным поверхностям.

Охранная доска с габаритами 650x500x10 мм, изготавливается из алюминиево-композитной панели.

Крепление таблички выполняется к кирпичной стене 4-мя саморезами с пластиковыми дюбелями, устанавливаемые в сверленные отверстия. Саморез, рассчитываем на срез по СП 16.13330.2017 «Стальные конструкции».

Расчетная нагрузка от веса таблички равна:

$$N = 2 * \gamma_f = 2 * 1.1 = 2.2 \approx 2.2 \text{ кг}$$

где

γ_f - коэффициент надежности по нагрузке для металлических конструкций, в которых усилия от собственного веса превышает 50% общих усилий по СП 20.13330.2016 «Нагрузки и воздействия».

Расчетная нагрузка среза на 1 шуруп равна:

$$N_{b,min} = N/n = 2,2/4 = 0,5 \text{ кг}$$

где

n-количество саморезов в соединении.

Тогда требуемое площади сечения стержня шурупа самореза определяем по формуле:

$$A_b^{TP} = N_{b,min} / (R_{bs} * n_s * \gamma_b * \gamma_c) = 0,5 / (400 * 1 * 1 * 0,9) = 0,0014$$

где

$R_{bs} = 400 \text{ кгс/см}^2$ – расчетные сопротивления соединения из обыкновенной стали срезу;

$n_s = 1$ – число расчетных срезов одного самореза;

$\gamma_b = 0,9$ – коэффициент условий работы;

$\gamma_c = 1$ – коэффициент условий работы соединений.

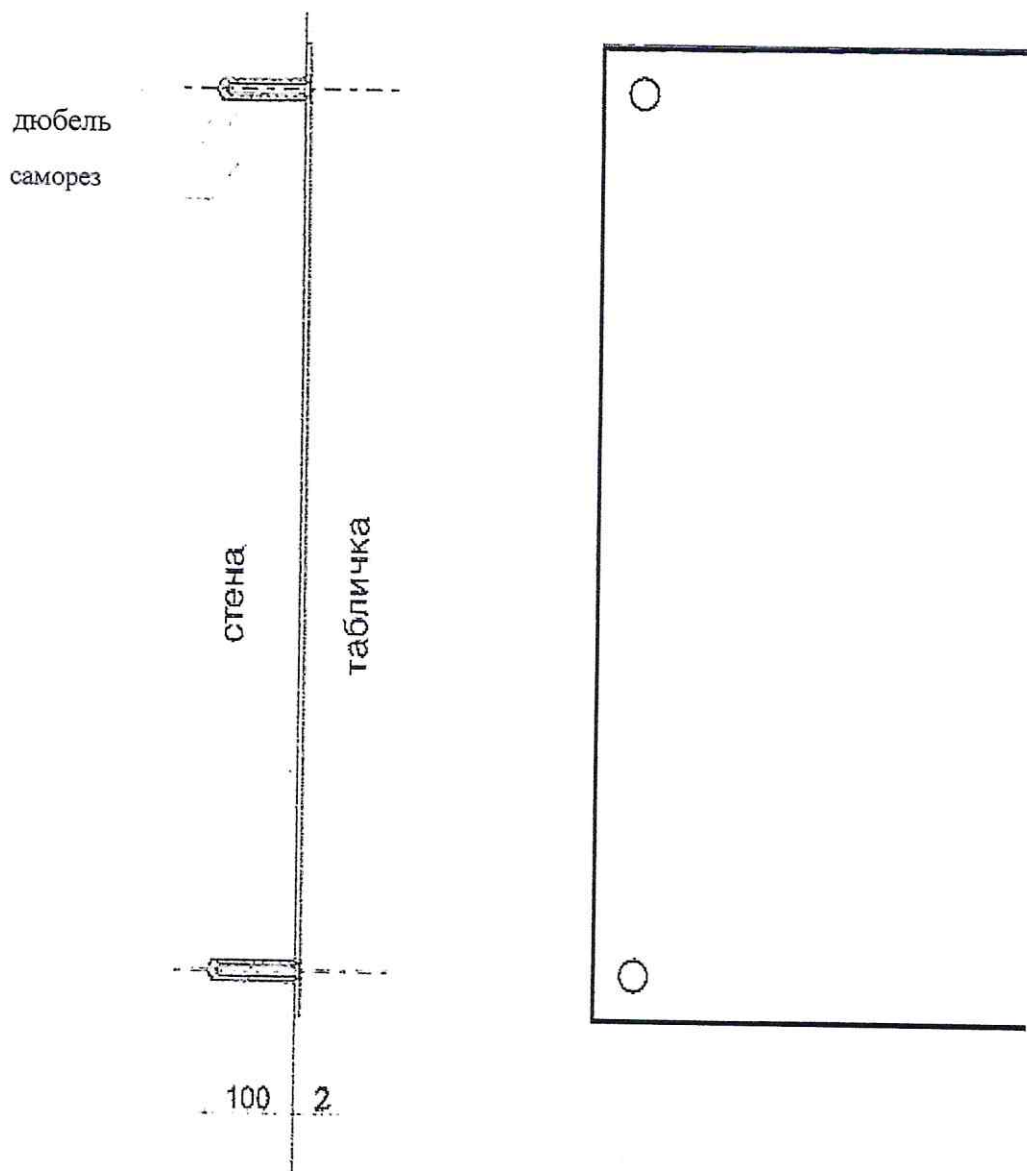
Требуемый диаметр стержня самореза равен:

$$d_b^{TP} = (4 * A_b^{TP} / \pi)^{0,5} = 0,042$$

Конструктивно принимаем – саморез 5x30 по таблице 2 ГОСТ 11652-80.

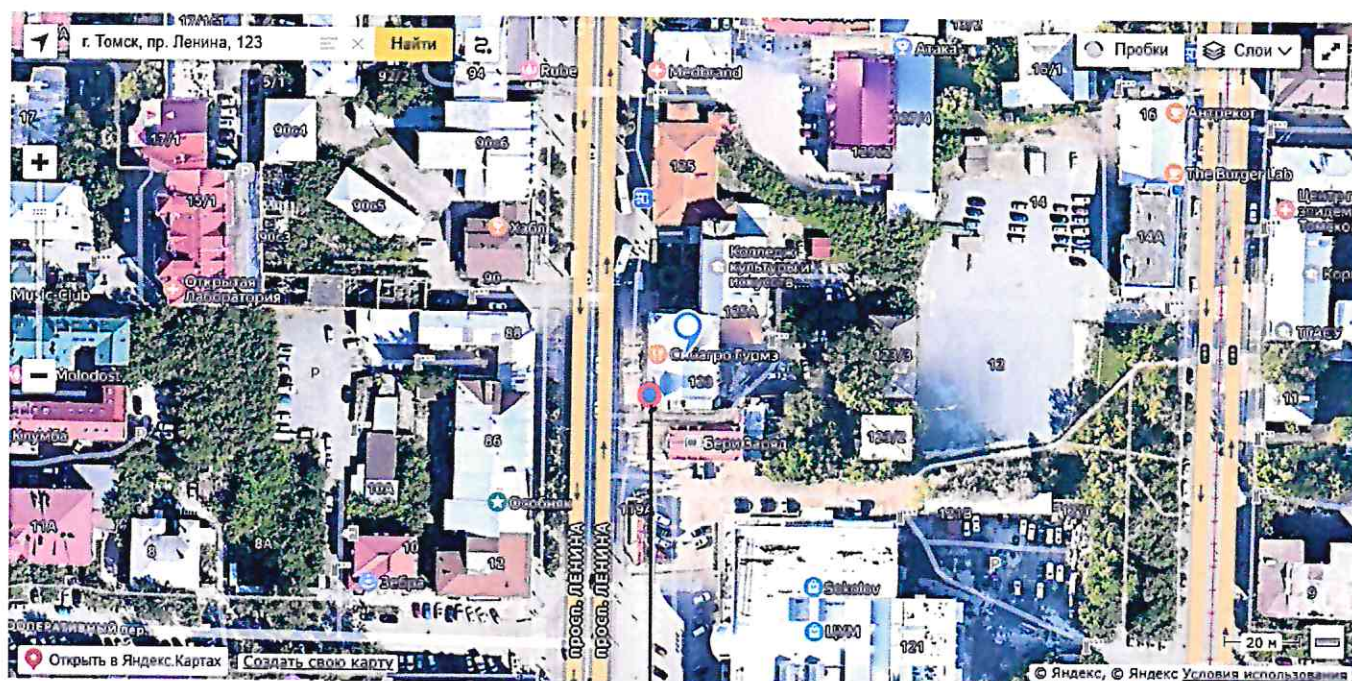
Таким образом, несущая способность (прочность) крепления таблички к стене здания обеспечена со значительным запасом по надежности, а само крепление исключает возможность повреждения и разрушения стены здания.

Эскиз крепления:



Приложение №1
к проекту информационной надписи и обозначения
«Доходный дом Е. Некрасовой», кон. XIX в.,
расположенный по адресу: Томская область, г. Томск, пр. Ленина, 123

**СХЕМА УСТАНОВКИ И МЕСТО РАСПОЛОЖЕНИЯ
ИНФОРМАЦИОННОЙ НАДПИСИ**



Место расположения информационной надписи



Место расположения
информационной надписи

Приложение №2
к проекту информационной надписи и
обозначения
объекта культурного наследия
регионального значения
«Доходный дом Е. Некрасовой», кон.
XIX в.,
расположенный по адресу: Томская
область, г. Томск, пр. Ленина, 123

ЧЕРТЕЖ ПЛАСТИНЫ

